



ЛЕС

Пожароопасное время
 ≥ 20 м

- Очисти территорию вокруг костра в радиусе не менее 0,5 м
- Сооруди ограду из камней или земляной вал
- Скорость ветра менее 5,4 м/сек (слабый ветер)
- Следи за тем, чтобы искры не попали на здание
- Не оставляй костер без присмотра
- Дай костру полностью сгореть или затуши его водой



КОСТЕР

диаметром более 1 м



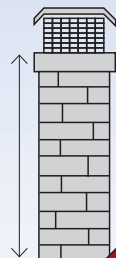
≥ 15 м

Засохшую прошлогоднюю траву и тростник сжигать **ЗАПРЕЩЕНО**



6 кг

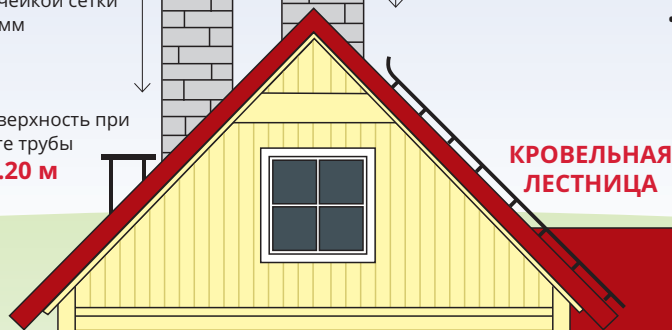
Если крыша из горючего материала, то высота трубы должна быть ≥ 1.20 м и искроулавливатель с максимальной ячейкой сетки 10×10 мм



Рабочая поверхность при высоте трубы ≥ 1.20 м



≥ 0.80 м

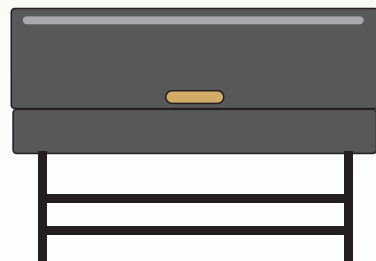


КРОВЕЛЬНАЯ ЛЕСТНИЦА

Уличный ГАЗОВЫЙ гриль можно использовать только вне здания. При выборе подходящего места руководствуйся инструкцией



ГРИЛЬ НА ДРОВАХ



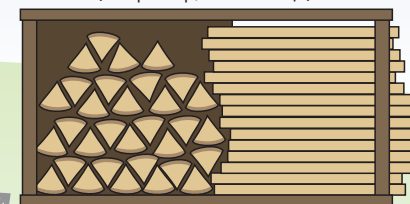
≥ 5 м

≥ 2 м



ГРИЛЬ НА УГЛЯХ

ГОРЮЧИЕ МАТЕРИАЛЫ
(например, поленница)



≥ 4 м



МУСОРНЫЙ КОНТЕЙНЕР

более чем на 100 л

≥ 2 м

≥ 8 м



КОСТЕР

диаметром менее 1 м



Держи под рукой подходящее противопожарное средство, например, ведро или лейку с 10 л воды, 6 кг огнетушитель



ОБЯЗАТЕЛЕН
ДЫМОВОЙ ДАТЧИК



- Дымовой датчик обязателен хотя бы в одной жилой комнате
- Установи на каждом этаже
- Устанавливается в спальне или на путях выхода/эвакуации
- Прикрути к потолку шурупами
- Не устанавливай на кухне, в ванной, туалете (возможны ложные сигналы)
- Охраняемая зона 60 м²



РЕКОМЕНДОВАН

ДАТЧИК УГАРНОГО ГАЗА



- Необходим в комнатах, где есть отопительные системы
- Крепится на стене примерно на высоте 0,5-1,05 м

ДАТЧИК ТЕМПЕРАТУРЫ



- Устанавливается в помещениях, где нельзя устанавливать дымовой датчик

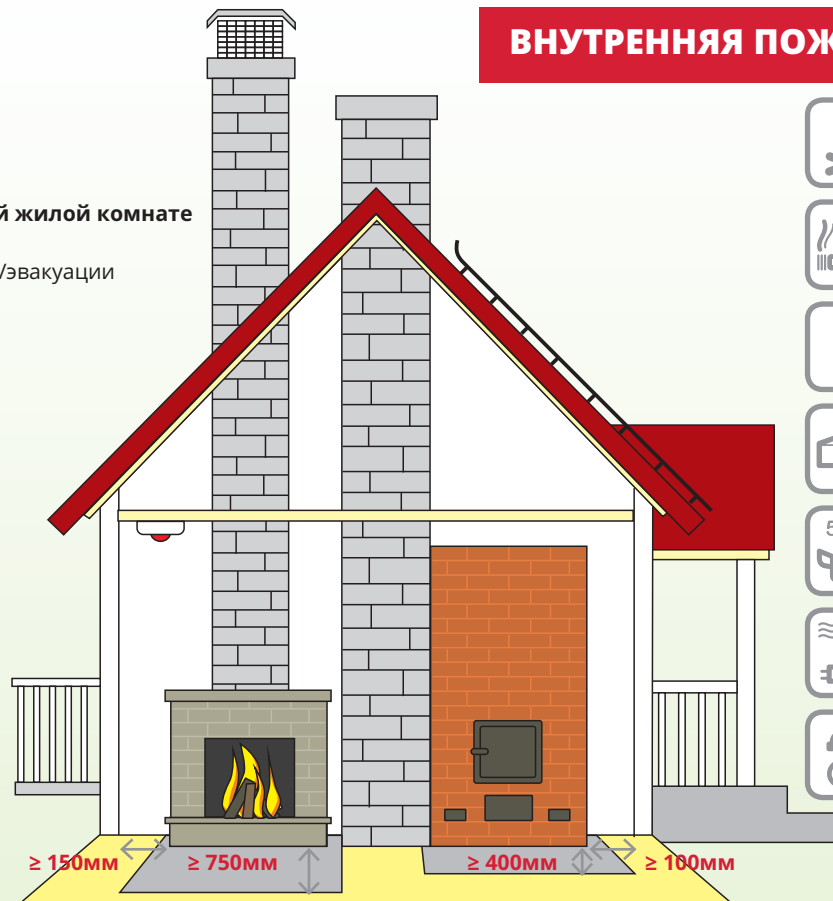
ДАТЧИК ВИБРАЦИИ



- Предназначен для слабослышащих
- Подсоединяется, например, к дымовому датчику
- Располагают в контакте с телом или под подушкой

Рабочее состояние обеспечивают:

- Регулярное тестирование
- Внешняя чистка
- Замена батареек



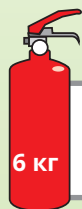
ОТКРЫТОЕ ОТОПИТЕЛЬНОЕ УСТРОЙСТВО

- Минимум 750 мм до отверстия топки
- Минимум 150 мм по сторонам от отверстия топки

ОТОПИТЕЛЬНОЕ УСТРОЙСТВО С ДВЕРЦЕЙ

- Минимум 400 мм до отверстия топки
- Минимум 100 мм по сторонам от отверстия топки

Размер защитной зоны перед отверстием топки отопительного устройства (например, металлический лист)



6 кг

Дома желательно иметь **хотя бы один 6 кг** огнетушитель или противопожарное полотно/одеяло



- При курении и использовании открытого огня нужно избегать возникновения пожара.



- Не кури в помещении.
- Не оставляй горящие свечи без присмотра.



- Горючий материал храни в разумных количествах так, чтобы это не было пожароопасно, не мешало быстрой эвакуации и не осложняло спасательные работы.



- В подвале жилья на несколько семей можно хранить огнеопасные жидкости, точка воспламенения которых менее 55°C в объеме до 5 л на квартиру.

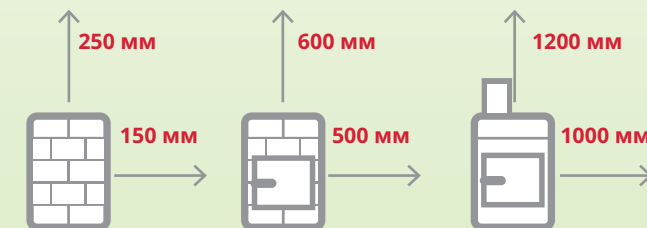


- Используй только исправные электроприборы и проводку.



- Уходя на длительное время, выключай электроприборы из сети.

Безопасные расстояния до горючих материалов:



С горячей поверхностью
(обмуровка печи, выложенная из кирпича труба)

С обжигающей поверхностью
(топка, печная дверца)

С раскаленной поверхностью
(соединительные каналы каменки)