

Narva arvudes

Narva in figures

2008

NARVA 2009

Sisukord

Contents

Üldandmed	3
<i>General data</i>	
Keskkond	7
<i>Environment</i>	
Rahvastik	8
<i>Population</i>	
Ettevõtlus	12
<i>Business activity</i>	
Energia-, soojus- ja veevarustus, kanalisatsioon	23
<i>Energy, central heating, water supply, sewerage</i>	
Transport ja side	25
<i>Transport and communication</i>	
Ehitustegevus, kinnisvara	28
<i>Construction, real estate</i>	
Piir	31
<i>Border</i>	
Sotsiaalhoidus ja tervis	32
<i>Social services and health care</i>	
Haridus	38
<i>Education</i>	
Kultuur	49
<i>Culture</i>	
Sport	54
<i>Sports</i>	
Turvalisus	56
<i>Security</i>	
Kohalik eelarve	58
<i>Local budget</i>	
Linna juhtimine	62
<i>City administration</i>	

Üldandmed General data

	01.01.2007	01.01.2008	01.01.2009	
Registreeritud elanike arv sh	67 497	66 621	65 886	<i>Number of registered inhabitants incl :</i>
- mehed	30 130	29 710	29 432	<i>- males</i>
- naised	37 367	36 911	36 454	<i>- females</i>
Naisi 1000 mehe kohta	1 240	1 242	1 238	<i>Number of females per 1000 males</i>
Pindala (km ²)	84,54	84,54	84,54	<i>Area (km²)</i>
Asustustihedus (in/ km ²)	798	788	779	<i>Population density per 1 km²</i>

Linna esmamainimine 1240a. *City first record in written sources 1240.*
Linnaõigused 1345a. *Year of obtaining city rights 1345.*

Lipp ja vapp

Narva linna lipp koosneb kahest võrdsest horisontaalribast: ülemine riba on kollast värvi (küpsse nisu värvi), alumine riba on rohekassinist värvi (mere värvi). Narva linna lipu normaalmõõtmed on 105x165 sm.

Narva linna vapp kujutab endast helesinise põhjaga kilpi, mille ülaosas asetseb paljas-
tatud mõõk, kummalgi pool mõõka on üks kahurikuul, keskosas on kujutatud 2 hõbe-
davrviilist kala, nende all kõver mõõk, millest omakorda allpool asetseb veel üks ka-
hurikuul. Narva linna vapi laiuse ja kõrguse suhe on 9:12.

Lipp on kinnitatud 1935a.
Vapp on kinnitatud 1937a.

City flag and coat of arms

The flag of Narva consists of two equal horizontal strips: the upper is yellow (colour of the ripe wheat), the lower is greenish blue (colour of the sea). The normal proportions of Narva's flag are 105x165 cm.

Narva coat of arms is in the form of a bright blue shield. In its upper part, there is a sword with cannon balls at each side. In the centre, two silver-coloured fishes are depicted. In the lower part, there is a curved sword beneath which lies another cannon ball. The shield's width-to-height ratio is 9:12.

The flag was adopted in 1935.
The coat of arms was adopted in 1937.

Ärist Narvas

Narva traditsioonilisteks tööstusharudeks on olnud tekstiili- ja õmblustööstus, ja metalli- ja puidutöötlemine, mööbli tootmine. Viimastel aastatel on suuremat arengut näidanud kaubandus, teenused, metallitöötlus. Linna ettevõtete struktuuris on ülekaal kaubandusettevõtetel. Järgnevad teenused, tekstiili- ja õmblustootmine, transport, metallitöötlemine ning puidutöötlemine ja mööbli tootmine.

2009.a 1. jaanuariks oli Narvas registreeritud 3601 äriettevõtet koos FIE-ga. Kuni 50 töötajaga ettevõtted (VKE) moodustavad põhimassi linnas tegutsevatest ettevõtetest, kusjuures lõviosa moodustavad mikro-ettevõtted, kus töötajate arv ei ületa 10 inimest.

Business in Narva

Traditional industries for Narva are the textile and clothing alongside with the metalworking and furniture industry. The trade, service sector and metal structures have been developing in recent years. Trading enterprises predominate within the town business structure whereas the service sector and the textile industry, clothing, transport, metalworking, furniture industry come next.

As of 1.01.2009, there were 3601 register-entered enterprises in Narva. The majority are small businesses (up to 50 people) with micro-enterprises with no more than 10 employees taking the major part.

Pangad, Narva esindused

Banks, Narva Offices

Swedbank: Tallinna mntl. 19c - tel.: 6310310

SEB pank: Tallinna mnt. 28 - tel.: 6658900

Sampo pank: Aleksandr Puškini tn. 5 - tel.: 6800800

Tallinna Äripank: Paul Kerese tn. 4 - tel.: 6688050

Krediidipank: Paul Kerese tn. 5 - tel.: 3569405

Parex Banka Eesti Filiaal: Aleksandr Puškini tn. 10 - tel.: 7700100

Suuremate Eesti linnade kaugused Narvast

The distance between Narva and large city in Estonia

Linn City	Kaugus Narvast (maanteed mööda, km) Distance from Narva (by road, km)
Tallinn	212
Tartu	182
Kohtla-Järve	60
Pärnu	296
Haapsalu	311
Rakvere	118
Valga	268

Narva sõpruslinnad

Twin cities of Narva

Linn/ City	Riik/ State
Karlskoga	Rootsi/ Sweden
Tinglev	Taani/ Denmark

Narva Linnavalitsuse Kantselei/ Narva City Government

Narva partnerlinnad

Partner towns of Narva

Linn/ City	Riik/ State
Forssa	Soome/ Finland
Lahti	Soome/ Finland
Donetsk	Ukraina/ Ukraine
Ivangorod	Venemaa/ Russia
Pärnu	Eesti/ Estonia
Pihkva	Venemaa/ Russia

Narva Linnavalitsuse Kantselei/ Narva City Government

Narva Aukodanikud

The Honoured citizens of Narva

Konstantin Sentšugov	(2007.a)	Anelja Varu	(1999.a)
Karin Taidre	(2006.a)	Kristel Urm	(1998.a)
Sergei Ivannikov	(2003.a)	Tatjana Jegorova	(1998.a)
Liidia Šapkina	(2003.a)	Ivan Gudimov	(1984.a)
Vilma Talberg	(2002.a)	Leonhard Kronk	(1984.a)
Valentin Šidlovski	(2002.a)	Karl Aru	(1974.a)
Anatoli Kozlovski	(2000.a)	Pjotr Romanenko	(1974.a)
Anatoli Paal	(1999.a)	Anatoli Kozijev	(1974.a)
Sergei Sovetnikov	(1999.a)	Konstantin Päts	(1939.a)

Narva Linnavalitsuse Kantselei/ Narva City Government

Ilmastik

Weather conditions

Minimaalne õhutemperatuur jaanuaris:

Minimum air temperature °C in January

	2007	2008
Narva	-17,2	-16,6
Eesti/ Estonia	-26,2	-16.8

Eesti meteoroloogia ja hüdroloogia instituut/ Meteorological and Hydrological Institute

Maksimaalne õhutemperatuur juulis:

Maximum air temperature °C in July

	2007	2008
Narva	+25,6	+25,5
Eesti/ Estonia	+27,9	+27,7

Eesti meteoroloogia ja hüdroloogia instituut/ Meteorological and Hydrological Institute

Keskmine õhutemperatuur talvekuudel:*The average air temperature °C in winter:*

	2007			2008		
	Jaanuvar/ January	Veebruar/ February	Detsember/ December	Jaanuvar/ January	Veebruar/ February	Detsember/ December
Narva	-1,6	-10,5	1,0	-1,3	0,5	-0,4
Eesti/ Estonia	-0,6	-8,6	2,0	-0,4	1,3	0,4

*Eesti meteoroloogia ja hüdroloogia instituut/ Meteorological and Hydrological Institute***Keskmine õhutemperatuur suvekuudel:***The average air temperature °C in summer:*

	2007			2008		
	Juuni/ June	Juuli/ July	August/ August	Juuni/ June	Juuli/ July	August/ August
Narva	15,4	17,3	18,3	14,2	17,3	16,0
Eesti/ Estonia	15,7	16,9	18,0	14,4	16,7	16,0

*Eesti meteoroloogia ja hüdroloogia instituut/ Meteorological and Hydrological Institute***Sademete päevade arv $\geq 1,0$ mm:***The number of days with precipitation $\geq 1,0$ mm***2007**

	01	02	03	04	05	06	07	08	09	10	11	12	Aasta/ Year
Narva	19	4	13	9	11	11	11	11	9	16	12	7	133
Eesti/ Estonia	20	5	9	6	11	7	12	9	12	13	16	10	130

*Eesti meteoroloogia ja hüdroloogia instituut/ Meteorological and Hydrological Institute***2008**

	01	02	03	04	05	06	07	08	09	10	11	12	Aasta/ Year
Narva	13	18	14	8	3	14	9	23	8	17	12	15	154
Eesti/ Estonia	14	14	14	7	4	10	9	19	8	17	14	12	141

*Eesti meteoroloogia ja hüdroloogia instituut/ Meteorological and Hydrological Institute***Minimaalne ja maksimaalne õhutemperatuur Narvas, 2008***The minimum and maximum of the air temperature °C in Narva, 2008*

	01	02	03	04	05	06	07	08	09	10	11	12
MIN	-14,8	-5,4	-3,7	2,9	4,9	11,6	14,2	10,7	6,1	5,9	-2,5	-6,3
MAX	3,0	3,8	6,1	16,3	15,1	17,7	20,4	22,2	15,4	11,3	9,6	4,6

Eesti meteoroloogia ja hüdroloogia instituut/ Meteorological and Hydrological Institute

Keskkond Environment

Jäätmetöötlus

Treatment of waste products

	Arv/ Number			
	2006	2007	2008	
Litsenseeritud jäätmekäitlusettevõtted	9	9	9	<i>Recycling licensed organizations</i>
Taaskasutatavate jäätmete vastuvõtupunktid:				<i>Points of waste recycling:</i>
- vanametalli kogumine ja transport	2	2	2	<i>- collection and transportation of scrap metal</i>
- klaastaara vastuvõtupunkt	7	17	22	<i>- collection of glass</i>
Reovee ja fekaalide purgimiskaev	-	-	5	<i>Sewage settling tank</i>
Ohtlike jäätmete vastuvõtupunkt	1	1	1	<i>Points for hazardous waste</i>
Tavajäätmete prügil	-	-	-	<i>Domestic waste dump</i>

Narva Linnavalitsuse Linnavara- ja Majandusamet/ *Department for City Property and Economy*

Narva looduskaitseobjektid

Objects under protection

1. Park Narva Pimeaed - kaitse alla võetud 05.juunil 1959.a. Pindala 1,8 km ² <i>Park «The Dark Garden» in Narva, under protection since 05.06.1959, area 1.8 q/km</i>
2. Narva jõe kanjoni maastikukaitseala – kaitse eeskiri 13.maist 1999.a., Pindala 13,89 km ² <i>Narva River canyon area, under protection since 13.05.1999, area 13.89 q/km</i>

Ida-Virumaa Keskkonnateenistus/ *Environment Service of Ida-Viru county*

Rahvastik Population

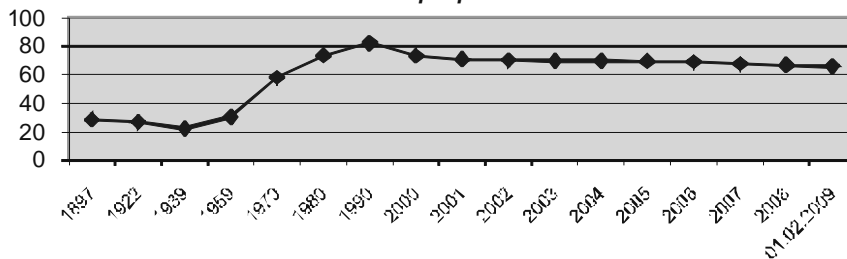
Rahvaarvu dünaamika, (aasta alguses, tuh inim.)

Dynamics of population (at the beginning of the year, thous. people)

1897	1922	1939	1959	1970	1980	1990	2000	
28,6	26,9	22,4	30,4	57,9	73,5	82,2	73,3	
2001	2002	2003	2004	2005	2006	2007	2008	1.02.2009
70,7	70,2	69,8	69,7	69,4	68,9	67,5	66,6	65,9

Narva Linnavalitsuse Elanikkonna Registreerimise Bürool / City Population Registration Office

Rahvaarvu dünaamika, tuh. inim. / Dynamics of Population, thous. people



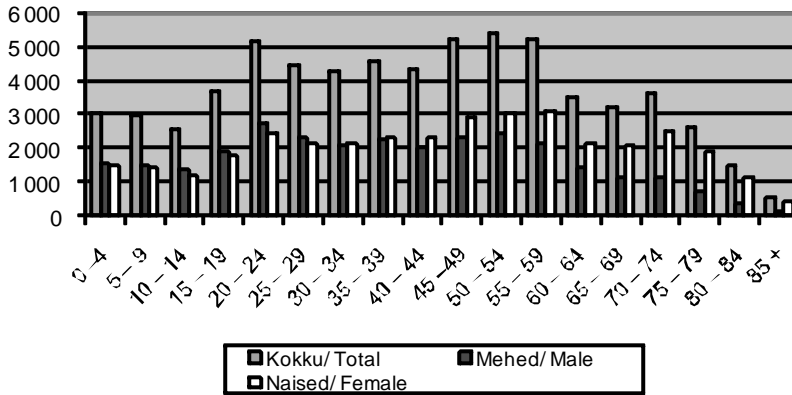
Rahvastiku sooline ja vanuseline koosseis

Population of Narva by sex and age

Vanuse-grupp Age group	Kokku Total 01.01. 2007	Mehed Male	Naised Female	Kokku Total 01.01. 2008	Mehed Male	Naised Female	Kokku Total 01.01. 2009	Mehed Male	Naised Female
0 – 4	2 996	1 511	1 485	2 937	1 513	1 424	3 018	1 560	1 458
5 – 9	2 777	1 477	1 300	2 898	1 500	1 398	2 941	1 513	1 428
10 – 14	2 781	1 441	1 340	2 608	1 374	1 234	2 574	1 359	1 215
15 – 19	4 799	2 421	2 345	4 246	2 173	2 073	3 672	1 885	1 787
20 – 24	5 210	2 672	2 538	5 288	2 735	2 553	5 190	2 731	2 459
25 – 29	4 437	2 311	2 126	4 377	2 256	2 121	4 436	2 297	2 139
30 – 34	4 686	2 281	2 405	4 403	2 155	2 248	4 262	2 107	2 155
35 – 39	4 385	2 112	2 273	4 559	2 218	2 341	4 600	2 256	2 344
40 – 44	4 771	2 206	2 565	4 485	2 078	2 407	4 319	1 997	2 322
45 – 49	5 676	2 564	3 112	5 526	2 459	3 067	5 228	2 341	2 887
50 – 54	5 465	2 386	3 079	5 374	2 394	2 980	5 410	2 409	3 001
55 – 59	5 055	2 084	2 971	5 212	2 152	3 060	5 244	2 155	3 089
60 – 64	2 594	1 006	1 588	2 981	1 164	1 817	3 526	1 417	2 109
65 – 69	4 425	1 606	2 819	3 833	1 363	2 470	3 216	1 117	2 099
70 – 74	3 174	955	2 219	3 349	1 047	2 302	3 615	1 147	2 468
75 – 79	2 666	754	1 912	2 733	734	1 999	2 632	704	1 928
80 – 84	1 209	273	936	1 320	311	1 009	1 462	341	1 121
85 +	424	70	354	492	84	408	541	96	445
Kokku Total	67 497	30 130	37 367	66 621	29 710	36 911	65 886	29 432	36 454

Narva Linnavalitsuse Elanikkonna Registreerimise Bürool / City Population Registration Office

Rahvastiku sooline ja vanuseline koosseis/ Population of Narva by sex and age



Rahvastiku sooline koosseis

Population of Narva by sex, at the beginning of the year

	Kokku/ Total	Mehed/ Male	Naised/ Female
1990	82 199	37 558	44 641
1991	82 952	37 869	45 083
1992	82 979	37 890	45 089
1993	80 569	36 696	43 873
1994	79 094	35 870	43 224
1995	77 770	35 215	42 555
1996	76 354	34 408	41 946
1997	75 211	33 785	41 426
1998	74 572	33 432	41 140
1999	73 831	33 048	40 783
2000	73 295	32 765	40 530
2001	70 725	31 682	39 043
2002	70 178	31 377	38 801
2003	69 816	31 226	38 590
2004	69 730	31 188	38 542
2005	69 410	31 052	38 358
2006	68 988	30 870	38 118
2007	67 497	30 130	39 367
2008	66 621	29 710	36 911
2009	65 886	29 432	36 454

Narva Linnavalitsuse Elanikkonna Registreerimise Büroo/ City Population Registration Office

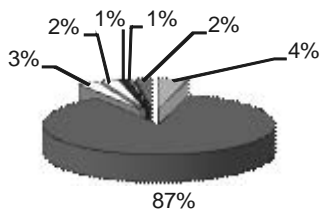
Elanikkonna rahvuseline koosseis

Ethnic composition of population

Rahvus	Arv/ Number 01.01.2007	Arv /Number 01.01.2008	Arv /Number 01.01.2009	Nationality
Eestlased	2 715	2 635	2 571	<i>Estonians</i>
Venelased	53 835	53 397	53 285	<i>Russians</i>
Ukrainlased	1 771	1 747	1 729	<i>Ukranians</i>
Valgevenelased	1 526	1 488	1 471	<i>Belorussians</i>
Soomlased	545	523	506	<i>Finns</i>
Tatarlased	357	348	340	<i>Tatars</i>
Muud	6 748	6 483	1 468	<i>Others</i>

Narva Linnavalitsuse Elanikkonna Registreerimise Büroo/ *City Population Registration Office*

Elanikkonna rahvuseline koosseis/ Ethnic composition of population



■ Eestlased/ Estonians	■ Venelased/ Russians
□ Ukrainlased/ Ukrainians	□ Valgevenelased/ Belorussians
■ Soomlased/ Finns	■ Tatarlased/ Tatars
■ Muud/ Others	

Rahvastiku koosseis kodakondsuse järgi

Citizenship of the population of Narva

Kodakondsus	Arv/ Number 01.01.2007	Arv/ Number 01.01.2008	Arv/ Number 01.01.2009	% 01.01. 2009	Citizenship
Eesti	29 747	29 967	29 969	45,62	<i>Estonian</i>
Vene	22 547	22 612	23 294	35,46	<i>Russian</i>
Ukraina	148	150	158	0,24	<i>Ukranian</i>
Valgevene	42	46	47	0,07	<i>Belorussian</i>
Läti	62	65	67	0,10	<i>Latvian</i>
Leedu	75	85	87	0,13	<i>Lithuanian</i>
Teised riigid	270	297	129	0,20	<i>Other countries</i>
Kodakondsus määratlemata	14 606	13 399	11 941	18,18	<i>Citizenship unde- termined</i>

Narva Linnavalitsuse Elanikkonna Registreerimise Büroo/ *City Population Registration Office*

Rahvaarvu loomulik muutumine

Natural population increase

	Elussünnid <i>Births</i>	Surmad <i>Deaths</i>	live <i>Natural increase</i>
1992	747	939	-189
1993	594	1 061	-467
1994	552	1 129	-577
1995	605	957	-352
1996	594	878	-284
1997	568	940	-372
1998	549	1 033	-484
1999	588	991	-403
2000	648	973	-325
2001	658	1 025	-403
2002	693	1 058	-365
2003	612	1003	-391
2004	677	902	- 225
2005	706	930	-224
2006	628	893	-265
2007	557	993	-436
2008	644	949	-305

Ida-Viru Perekonnaseisu osakonna (Narva talitus)/ *Ida-Viru Family Register Department (Narva Office)*

Abielud ja lahutused

Marriages and divorces

	Abielud <i>Marriages</i>	Lahutused <i>Divorces</i>
1995	456	582
1996	351	382
1997	364	326
1998	340	280
1999	336	311
2000	296	256
2001	314	260
2002	321	277
2003	362	191
2004	452	198
2005	462	203
2006	563	206
2007	617	170
2008	478	209

Ida-Viru Perekonnaseisu osakonna (Narva talitus)/ *Ida-Viru Family Register Department (Narva Office)*

Ettevõtlus Business activity

Narva linnas registreeritud ettevõtted õigusliku vormi järgi
Enterprises registered in Narva (by legal form)

	01.01.2007	01.01.2008	01.01.2009	
Kokku registreeritud sh:	4 488	4 675	4 586	<i>Total number of registered enterprises incl.:</i>
Registreeritud Ettevõttereegisriis neist:	77	74	72	Registered in Registration Office of Entrepreneurship among them:
- Äriühingud	76	73	71	- <i>Institutions and organizations</i>
- Kogudused	1	1	1	- <i>parishes</i>
Äriregistrisse kandmata FIE (FIE registreeritud Maksu-ja Tolliametis)	1 439	1 422	1 265	Sole proprietors not registered in Business Register (Sole proprietors registered at the Tax Board)
Registreeritud Äriregistris sh:	2 906	3 114	3 187	Registered in Business Register incl:
Füüsilisest isikust ettevõtjad	650	628	566	<i>Sole proprietors</i>
Tulundusühistud	59	59	54	<i>Commercial associations</i>
Täisühingud	40	43	46	<i>General partnerships</i>
Osahingud	1 148	1 339	1 447	<i>Private limited companies</i>
Aktsiaseltsid	95	85	82	<i>Public limited companies</i>
Usaldusühingud	51	58	69	<i>Limited partnerships</i>
Mittetulundusühingud, sihtasutused	863	902	923	<i>Non-profit associations</i>
Registreeritud riigi- ja kohaliku omavalitsuse riiklikus regisris, sh:	66	65	62	<i>State institutions and organizations</i>
Riigi ametiasutused	3	3	3	<i>State institutions</i>
Omavalitsuse ametiasutused	63	62	59	<i>Municipal institutions</i>

Narva Linna Linna Arenduse ja Õkonomika Amet/ Department for Development and Economy

Väljastatud kauplemisload

Issued trading licenses

Tüüp	Arv/ Number			Type
	01.01.2007a. seisuga	01.01.2008a. seisuga	01.01.2009a. seisuga	
Kauplused	865	850	937	Shops
-Tööstuskaupade kauplused	361	377	459	-Shops of manufactured goods
-Toidukauplused	125	109	104	-Food stores
-Müügikohad	325	359	340	-Counters
-Tänavamüük	2	-	-	-Trading in streets
-Kütusekaupade kauplused	5	5	5	-Fuel shops
Toitlustusasutused	95	92	101	Catering
Kokku	960	942	1038	Total

Narva Linna Linna Arenduse ja Ökonoomika Amet/ Department for Development and Economy

Jaemüügiluba omavate ettevõtete arv

Companies with retail trade license

Kaubad	Arv/ Number 01.01.2007	Arv/ Number 01.01.2008	Arv/ Number 01.01.2009	Commodities
Väärismetalltooted	23	25	29	Precious metal ware
Tubakatoode	123	115	108	Tobacco
Alkohoolsed joogid	113	106	103	Alcohol

Narva Linna Linna Arenduse ja Ökonoomika Amet/ Department for Development and Economy

Import ja eksport, kroonides

Import, Export, Estonian kronas

		2007	2008	
Import	Ida-Virumaa	7 482 030 960	9 167 227 315	Ida-Virumaa County
	Narva	1 573 235 839	1 487 276 318	Narva City
Export	Ida-Virumaa	4 441 195 149	4 400 354 873	Ida-Virumaa County
	Narva	1 228 515 392	1 124 757 782	Narva City

Statistikaamet/ Statistical Office of Estonia

Tarbijakaitse

Consumer protection

	2006	2007	2008	
Tuvastatud kaubanduseeskirjade rikkumisi	167	158	93	<i>Fixed violations of trade rules</i>
Tehtud ettekirjutused	57	27	43	<i>Prescriptions</i>
Määratud trahvid	36	33	19* * summas 11890 EEK, makstud 17 trahvi, ülejäänud saadetud kohtuaitu-riale	<i>Fines</i>
Makstud trahvide kogusumma (krooni)	9 935	14 440	10 390	<i>Total amount of fines (kroons)</i>

Narva Linna Linna Arenduse ja Ökonoomika Amet/ Department for Development and Economy

Majutamine

Accommodation

	2006	2007	2008	
Ettevõtete arv	8	8	8	<i>Number of companies</i>
Tubade arv	233	244	245	<i>Number of rooms</i>
Voodite arv	453	477	480	<i>Number of beds</i>
Ööbimiste arv, sh:	25 022	32 014	34440	<i>Number of overnight stays, incl.</i>
-Eesti elanikud	13 199	14 213	14791	<i>-Estonian residents</i>
-välismaalased	11 823	17 801	19649	<i>-foreigners</i>
Ööpäeva keskmine maksumus (krooni)	683	771		<i>Average cost per 24-hours (kroons)</i>
- ühene tuba	596	-	784	<i>Single room</i>
- kahene tuba	706	-	833	<i>Double room</i>
- sviit	1186	-		<i>Suite</i>

Narva Linna Linna Arenduse ja Ökonoomika Amet/ Department for Development and Economy

Registreeritud majutusettevõted seisuga 1.02.2009

Registered companies, 1.02.2009

Ettevõtte nimi/ Company	Registreerimise kuupäev/ Registered
Etapp SN OÜ - Hotell Etapp	16.03.2006
Jusian OÜ - Hostel Jusian	14.03.2006
Kodutunne OÜ - Hostel Lell	09.03.2006
Osaühing Travel Balt - Hotell Inger	23.03.2006
Osaühing Viira Pluss - Külalistemaja Europe	05.10.2006
Osaühing VKG Elektrivõrgud - Külalistemaja Elektra	07.09.2006
Sanesi OÜ - Hotell Narva	03.02.2006
Vesta King OÜ - Hotell King	18.11.2005

Majandustegevuse register/ The Register of Economic Activities, <http://mtr.mkm.ee>

Ööbimised Narvas elukohariigi järgi

Overnight visitors in Narva by country of residence

	2006		2007		2008		State
	Arv/ Number	%	Arv/ Number	%	Arv/ Number	%	
Eesti	13 199	52,75	14 213	44,4	14791	42,9	Estonia
Soome	2 708	10,82	5 736	17,92	7040	20,44	Finland
Rootsi	1 172	4,68	1 279	4,0	2453	7,1	Sweden
Taani	153	0,61	126	0,39	198	0,57	Denmark
Suurbritannia	266	1,06	146	0,46	118	0,34	Great Britain
Saksamaa	529	2,11	910	2,84	607	1,76	Germany
Norra	228	0,91	559	1,75	1134	3,29	Norway
Venemaa	2 947	11,78	3 374	10,54	2432	7,06	Russia
Läti	1 695	6,78	2 046	6,39	1720	4,99	Latvia
Ameerika Ühendriigid	149	0,60	73	0,23	75	0,22	USA
Itaalia	158	0,64	338	1,06	301	0,87	Italy
Hispaania					207	0,6	Spain
Leedu	389	1,55	997	3,11	1373	3,99	Lithuania
Poola	330	1,32	644	2,0	750	2,17	Poland
Prantsusmaa	203	0,81	179	0,56	63	0,18	France
Muud rigid	896	3,58	1 394	4,35	1178	3,42	Other countries
Kokku	25 022	100,0	32 014	100,0	34440	100,0	Total

Narva Linna Linna Arenduse ja Ökonoomika Amet/ Department for Development and Economy

Majutatud turistide arv reisi eesmärgi järgi

Number of overnight visitors by trip purpose

Riik	2006		2007		2008*		State
	Arv/ Number	%	Arv/ Number	%	Arv/ Number	%	
Eesti elanikud	13 199	100,0	14 213	100,0	11 104	100,0	Estonian residents
Puhkusereis	8 566	64,90	6 188	43,54	1 743	15,70	Holiday trip
Tööreis	3 702	28,05	7 795	54,84	1 840	16,57	Business trip
Muud	931	7,05	230	1,62	92	0,83	Other
Välismaa-lased	11 823	100,0	17 801	100,0	13 239	100,0	Foreigners
Puhkusereis	7 488	63,33	10 322	57,99	1 581	11,94	Holiday trip
Tööreis	3 899	32,98	7 258	40,77	600	4,53	Business trip
Muud	436	3,69	221	1,24	24	0,18	Other

Narva Linna Linna Arenduse ja Ökonoomika Amet/ Department for Development and Economy

*Andmetel informatiivne tähendus. Vahe tekitab sellest, et asutused ei määratle reisi eesmärgi ja/või pole andmeid esitanud

Narva Turismiinfokeskuse külastatavus

The number of visits to Narva Tourist Information Center

	2006	2007	2008	
Külastajate arv	11 180	11 099	12 350	<i>Number of visitors</i>
Päringud faksi ja e-posti teel	3 047	159	174	<i>Contacts by fax and by e-mail</i>
Päringud telefoni teel	2919	4248	4556	<i>Contacts by phone</i>

Narva Linna Linna Arenduse ja Õkonoomika Amet/ *Department for Development and Economy*

Alustavate ettevõtjate projektide kaasfinantseerimine linna eelarvest

Co-financing of the start-up business projects from local budget

Aasta/ Year	2006	2007	2008
Arv/ Number	22	19	15
Linna toetuse kogusumma/ <i>Total amount, kroons</i>	207 399	207 240	175 961

Narva Linna Linna Arenduse ja Õkonoomika Amet/ *Department for Development and Economy*

Konkurssi “Narva ettevõtja” võitjad

Contest of city's best enterpriser

Aasta/ Year	Kategooriad/ Awards	Võitjad/ Award Recipients
2006	Narva Parim Ettevõtja/ <i>The Best Enterpriser</i> Narva Parim Töandja/ <i>The Best Employer</i> Narva Parim Investor/ <i>The best Investor</i> Narva Parim Mainekujundaja/ <i>The Best City's Imagemaker</i> Narva Parim Alustav Ettevõtja/ <i>The Best Beginner</i> Narva Parim Alustav Ettevõtja, 2. koht/ <i>The Best Beginner, 2</i> Narva Parim Alustav Ettevõtja, 3. koht/ <i>The Best Beginner, 3</i>	Glaskok-Narva AS Altranet OÜ Astri-Narva AS Travel Balt OÜ Copservis OÜ Promelauks OÜ Metallitest OÜ
2007	Narva Parim Ettevõtja/ <i>The Best Enterpriser</i> Narva Parim Töandja/ <i>The Best Employer</i> Narva Parim Investor/ <i>The Best Investor</i> Narva Parim Turismiettevõtja/ <i>The Best Tourism Enterpriser</i> Narva Parim Mainekujundaja/ <i>The Best City's Imagemaker</i> Narva Parim Naisettevõtja/ <i>The Best Female Enterpriser</i> Narva Parim Alustav Ettevõtja/ <i>The Best Beginner</i> Narva Parim Alustav Ettevõtja, 2 Narva Parim Alustav Ettevõtja/ <i>The Best Beginner, 3</i>	Metalliset Eesti AS (Narva tehas) Altranet OÜ Narva-Bark AS Geneva OÜ Fama Invest OÜ Prospekt-Media UÜ Monterion OÜ Affect OÜ Visol Est OÜ
2008	Narva Parim Ettevõtja/ <i>The Best Enterpriser</i> Narva Parim Töandja/ <i>The Best Employer</i> Narva Parim Investor/ <i>The Best Investor</i> Narva Parim Turismiettevõtja/ <i>The Best Tourism Enterpriser</i> Narva Parim Mainekujundaja/ <i>The Best City's Imagemaker</i> Narva Parim Naisettevõtja/ <i>The Best Female Enterpriser</i> Narva Parim Alustav Ettevõtja/ <i>The Best Beginner</i>	Altranet OÜ VKG Elektriehitus AS Hiab Balti AS Travel Balt OÜ Perlee OÜ Vesta King tulundusühistu Optic Line OÜ

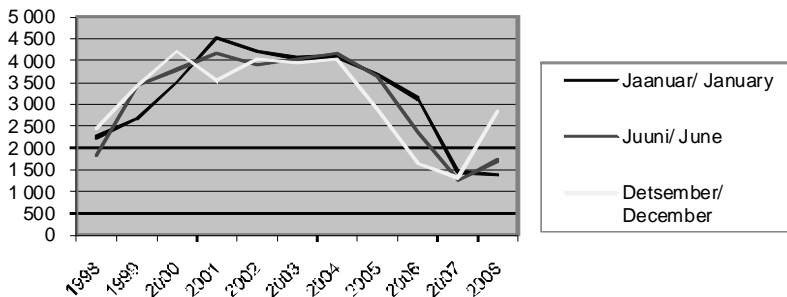
Narva Linna Linna Arenduse ja Õkonoomika Amet/ *Department for Development and Economy*

Registreeritud töötud Registered unemployed

	Jaanu ar/ January	Juuni/ June	Detsember/ December
1998	2 255	1 833	2 462
1999	2 659	3 434	3 421
2000	3 505	3 791	4 226
2001	4 536	4 173	3 533
2002	4 223	3 910	4 025
2003	4 055	4 041	3 940
2004	4 100	4 178	4 047
2005	3 693	3 647	2 880
2006	3 130	2 360	1 645
2007	1 450	1 272	1 311
2008	1385	1718	2854

Ida-Virumaa Tööturuameti Narva osakond/ Ida-Virumaa Department of Employment, Narva Bureau

Registreeritud töötud/ Registered unemployed



Registreeritud tööpuudus, 2008 Registered unemployment, 2008

Kuu Month	Registreeritud töötud, kokku Registered unemployed, total	Toetuse saajad, kokku Persons receiving unemployment benefit, total
Jaanu ar/ January	1 385	418
Veebruar/ February	1566	438
Märts/ March	1671	439
Aprill/ April	1696	420
Mai/ May	1636	414
Juuni/ June	1718	413
Juuli/ July	1887	416
August/ August	2063	422
September/ September	2187	443
Oktoober/ October	2401	505
November/ November	2689	608
Detsember / December	2854	706

Ida-Virumaa Tööturuameti Narva osakond/ Ida-Virumaa Department of Employment, Narva Bureau

Tööturu näitajad, 2008

Indicators of labour market situation, 2008

Kuu Month	Tööturukooli- tusele suunatud Sent to the labour market training course	Tööle rakendatud Employed	Uued tööpak- kumised kuu jooksul New vacancies received during the month	Tööpakkumisi kuu lõpuks Vacancies at the end of month
Jaanuvar/ January	0	101	199	321
Veebruar/ February	12	61	44	252
Märts/ March	11	108	67	170
April/ April	20	91	41	95
Mai/ May	54	106	47	99
Juuni/ June	15	114	116	175
Juuli/ July	61	108	138	231
August/ August	59	133	34	214
September/ September	104	132	28	158
Oktoober/ October	86	82	16	55
November/ November	92	75	177	151
Detsember/ December	106	37	53	175
Kokku/ Total	620	1148	960	2096

Ida-Virumaa Tööturuameti Narva osakond/ Ida-Virumaa Department of Employment, Narva Bureau

Töötajate keskmine brutopalk kuus (kroonides)

Employees average monthly gross wages (kroons)

Aasta Year	Kvartal Quarter	Ida-Virumaa Ida-Viru County	Eesti Estonia	+/- I-V-Eesti
2004	I	4 996	6 748	- 1 752
	II	5 624	7 417	- 1 793
	III	5 236	7 021	- 1 785
	IV	5 788	7 704	- 1 916
2004		5 411	7 222	- 1 811
2005	I	5 572	7 427	- 1 855
	II	6 232	8 291	- 2 059
	III	5 884	7 786	- 2 806
	IV	6 469	8 690	- 2 221
2005		6 039	8 048	- 2 009
2006	I	6 262	8 591	- 2 329
	II	7 044	9 531	- 2 487
	III	6 648	9 068	- 2 420
	IV	7 299	10 212	- 2 913
2006		6 813	9 350	-2 537
2007	I	7 324	10 322	- 2 998
	II	8 783	11 549	- 2 766
	III	8 007	10 899	- 2 892
	IV	9 324	12 270	- 2 946
2007		8 360	11 260	- 2 900
2008	I	9 549	12 337	- 2 788
	II	10 794	13 306	- 2 512
	III	10 016	12 512	- 2 496
	IV	10 699	13 117	- 2 418
2008		10 265	12 818	-2 553

Statistikaamet/ Statistical Office of Estonia

Töötajate keskmine brutopalk kuus (kroonides)

Workers average monthly gross wages (kroons)

Aasta Year	Narva	Ida-Virumaa Ida-Viru county	Eest Estonia
2004	5 598	5 411	7 222
2005	5 477	6 057	8 048
2006	6 200	6 812	9 350
2007	7 712	8 360	11 260
2008	9 253	10 265	12 818

Statistikaamet/ Statistical Office of Estonia, Narva Linnavalitsuse Rahandusamet

Leibkondade keskmine netosissetulek ja –väljaminek

(leibkonnaliikme kohta kuus, kroonides)

Average disposable income and expenditure of households (per one household member per month, kroons)

	Eesti Estonia		Ida-Virumaa Ida- Viru County	
	Netosissetulek Disposable income	Väljaminek Expenditure	Netosissetulek Disposable income	Väljaminek Expenditure
1997	1 642	1 662	1 316	1 202
1998	1 911	1 881	1 463	1 315
1999	2 016	1 915	1 546	1 393
2000	2 183	2 234	1 625	1 558
2001	2 289	2 321	1 733	1 648
2002	2 500	2 465	1 839	1 674
2003	2 789	2 540	2 025	1 755
2004	3 029	2 799	2 370	2 000
2005	3 476	3 189	2 656	2 313
2006	4 343	3 712	3 332	2 866
2007	5 286	4 358	3 886	3 225
2008*				

Statistikaamet/ Statistical Office of Estonia

* Järgmised Statistikaamet andmed 2011/ Next data in 2011

Leibkondade netosissetuleku suurus ja struktuur

(leibkonnaliikme kohta kuus, kroonides)

Disposable income and its structure (per one household member per month, kroons)

Sissetulek	Ida-Virumaa		Eesti/ Estonia		Income	
	krooni	%	krooni	%		
Sissetulek palgatööst	2004	1 479,5	62,4	1 956,9	64,6	Income from wage labour
	2005	1 598,9	60,2	2 293,5	66,0	
	2006	1 958,7	58,8	2 860,2	65,9	
	2007	2 445,5	62,9	3 569,4	67,5	
Tulu individuaalsest töisest tegevusest	2004	51,0	2,2	134,1	4,4	Income from self-employment
	2005	40,9	1,5	116,8	3,4	
	2006	83,2	2,5	202,0	4,7	
	2007	84,4	2,2	230,0	4,4	
Tulu põllu- ja metsa- majanduslikust tegevuses	2004	38,9	1,6	49,2	1,6	-income from agricultural and forestry activities
	2005	25,8	1,0	145,1	1,3	
	2006	38,0	1,1	98,1	2,3	
	2007	42,8	1,1	70,3	1,3	
Tulu mittepõllu- majanduslikust tegevusest	2004	12,1	0,5	84,9	2,8	- income from non- agricultural self-employment
	2005	15,1	0,6	71,7	2,1	
	2006	-	-	103,9	2,4	
	2007	-	-	159,7	3,0	
Siirded	2004	782,9	33,0	796,3	26,3	Transfers
	2005	941,6	35,5	892,4	25,7	
	2006	1 119,5	33,6	1 050,7	24,2	
	2007	1 247,0	32,1	1 227,2	23,2	
neist:						Among them:
pension	2004	585,4	24,7	581,0	19,2	-pension
	2005	696,9	26,2	650,6	18,7	
	2006	917,3	27,5	799,6	18,4	
	2007	1 044,9	26,9	928,1	17,6	
lapsetoetus	2004	72,6	3,1	87,6	2,9	-child benefit
	2005	77,5	2,9	86,0	2,5	
	2006	79,2	2,4	87,8	2,0	
	2007	80,6	2,1	91,7	1,7	
Muu sissetulek	2004	12,7	0,5	64,1	2,1	Other income
	2005	16,0	0,6	57,0	1,6	
	2006	-	-	111,7	2,6	
	2007	-	-	104,4	2,0	
Mitterahaline sissetulek	2004	44,2	1,9	77,6	2,6	Non-monetary income
	2005	58,4	2,2	115,8	3,3	
	2006	-	-	118,3	2,7	
	2007	-	-	154,7	2,9	
Netosissetulek kokku	2004	2 370,3	100,0	3 029,0	100,0	Total disposable income
	2005	2 656,0	100,0	3 476,0	100,0	
	2006	3 332,0	100,0	4 343,0	100,0	
	2007	3 885,7	100,0	5 285,7	100,0	

Statistikaamet/ Statistical Office of Estonia

* Järgmised Statistikaamet andmed 2011/ Next research in 2011

Leibkondade väljamineku suurus ja struktuur

(leibkonnaliikme kohta kuus, kroonides)

Expenditure and its structure (per one household member per month, kroons)

Väljaminek	Ida-Virumaa		Eesti/ Estonia		Expenditure	
	krooni	%	krooni	%		
Toit ja mittealkohoolsed joogid	2004	690,9	34,5	790,9	28,3	<i>Food and non-alcoholic beverages</i>
	2005	741,1	32,0	844,1	26,5	
	2006	898,1	31,3	919,0	24,8	
	2007	986,3	30,6	1 070,6	24,6	
-ostetud	2004	642,6	32,1	699,8	25,0	<i>-bought</i>
	2005	695,9	30,1	761,9	23,9	
	2006	840,6	29,3	831,6	22,4	
	2007	926,1	28,7	980,3	22,5	
-oma toodetud või tasuta saadud	2004	48,3	2,4	91,1	3,3	<i>-self-produced or received free of charge</i>
	2005	45,5	2,0	82,2	2,6	
	2006	57,9	2,0	87,4	2,4	
	2007	60,2	1,9	90,3	2,1	
Alkohoolsed joogid ja tubakas	2004	70,9	3,5	95,8	3,4	<i>Alcoholic beverages and tobacco products</i>
	2005	91,9	4,0	103,5	3,3	
	2006	114,2	4,0	117,1	3,2	
	2007	106,3	3,3	133,7	3,1	
Rõivad ja jalanõud	2004	128,6	6,4	168,8	6,0	<i>Clothing and footwear</i>
	2005	141,8	6,1	207,4	6,5	
	2006	155,7	5,4	244,6	6,6	
	2007	222,0	6,9	293,5	6,7	
Eluase	2004	361,9	18,1	431,9	15,4	<i>Housing</i>
	2005	417,1	18,0	479,7	15,0	
	2006	548,6	19,1	566,3	15,3	
	2007	515,3	16,0	625,2	14,3	
Majapidamiskulud	2004	107,2	5,4	156,7	5,6	<i>Household equipment and operation</i>
	2005	161,0	7,0	197,4	6,2	
	2006	174,4	6,1	218,5	5,9	
	2007	193,3	6,0	257,9	5,9	
Tervishoid	2004	89,7	4,5	95,1	3,4	<i>Health</i>
	2005	104,1	4,5	94,7	3,0	
	2006	113,4	4,0	148,7	4,0	
	2007	142,6	4,4	156,8	3,6	
Transport	2004	127,5	6,4	307,9	11,0	<i>Transport</i>
	2005	134,4	5,8	343,4	10,8	
	2006	193,8	6,8	411,4	11,1	
	2007	273,6	8,5	545,1	12,5	
Sideteenused	2004	112,8	5,6	163,7	5,9	<i>Communication services</i>
	2005	127,4	5,5	190,7	6,0	
	2006	149,0	5,2	205,4	5,5	
	2007	152,8	4,7	223,5	5,1	
Vaba aeg	2004	97,6	4,9	187,1	6,7	<i>Recreation, leisure and entertainment</i>
	2005	120,4	5,2	239,0	7,5	
	2006	159,3	5,6	342,2	8,7	
	2007	222,2	6,9	381,4	8,8	

sellest: -ajakirjandus ja raamatud	2004	9,9	0,5	26,5	0,9	<i>among them: -newspapers, magazines and books</i>
	2005	6,9	0,3	28,9	0,9	
	2006	16,2	0,6	33,9	0,9	
	2007	11,7	0,4	39,5	0,9	
Haridus	2004	44,3	2,2	96,4	3,5	<i>Education</i>
	2005	40,8	1,8	111,9	3,5	
	2006	70,6	2,5	116,4	3,1	
	2007	-	-	45,1	1,0	
Hotellid, kohvikud, restoranid	2004	44,3	2,2	96,4	3,5	<i>Hotels, cafés, restaurants</i>
	2005	40,8	1,8	111,9	3,5	
	2006	70,6	2,5	116,4	3,1	
	2007	64,8	2,0	149,9	3,4	
neist: söömine väljaspool kodu	2004	43,9	2,2	94,3	3,4	<i>among them: -eating out</i>
	2005	37,9	1,6	107,5	3,4	
	2006	70,6	2,5	115,4	3,1	
	2007	64,8	2,0	145,6	3,3	
Mitmesugused kaubad ja teenused	2004	93,7	4,7	149,1	5,3	<i>Miscellaneous goods and services</i>
	2005	121,9	5,3	194,4	6,1	
	2006	143,4	5,0	226,8	6,1	
	2007	210,3	6,5	261,5	6,0	
Mitterahaline tarbimine	2004	15,1	0,8	45,8	1,6	<i>Non-monetary consumption</i>
	2005	12,4	0,5	69,8	2,2	
	2006	-	-	79,3	2,1	
	2007	-	-	103,7	2,4	
Tarbimiskulud	2004	1 952,3	97,6	2 735,1	97,7	<i>Consumption expenditure</i>
	2005	2 257,5	97,6	3 126,7	98,1	
	2006	2 786,5	97,2	3 630,4	97,8	
	2007	3 125,4	96,9	4 247,9	97,5	
Muud kulutused	2004	48,1	2,4	64,1	2,3	<i>Other expenditure</i>
	2005	55,9	2,4	62,6	1,9	
	2006	79,1	2,8	81,4	2,2	
	2007	99,4	3,1	110,2	2,5	
Väljaminekud kokku	2004	2 000,4	100,0	2 799,2	100,0	<i>Total expenditure</i>
	2005	2 313,4	100,0	3 189,3	100,0	
	2006	2 865,6	100,0	3 711,8	100,0	
	2007	3 224,8	100,0	4 358,1	100,0	

Statistikaamet/ Statistical Office of Estonia

* Järgmised Statistikaamet andmed 2011/ Next research in 2011

Energia-, soojus- ja veevarustus, kanalisatsioon Energy, central heating, water supply, sewerage

Elektrienergia tarbimine

Consumption of electricity

	2006		2007		2008		
	Kogus (tuh.kWt) Amount (thous kWh)	Klienti- de arv Number of clients	Kogus (tuh.kWt) Amount (thous kWh)	Klienti- de arv Number of clients	Kogus (tuh.kWt) Amount (thous kWh)	Klienti- de arv Number of clients	
Elektrienergia kokku, sh	268 835	34 752	248 513	34 774	224 799	35 037	Total elec- tricity, incl.:
-kodutarbijad	64 029	33 991	65 447	33 996	68 656	34 248	-population
-ettevõtted	204 806	761	183 066	778	156 143	789	-enterprises

AS Narva Elektrivõrk/ Narva Elektrivõrk

Elektriliinide pikkus (km)

Length of electric lines (km)

	2006	2007	2008	
Elektriliinide pikkus, sh:	822	824	851	Length of the electric lines, incl.
-õhuliinide pikkus	387	387	399	-length of the aerial lines
-kaabelliinide pikkus	435	437	452	-length of the cable-lines

AS Narva Elektrivõrk/ Narva Elektrivõrk

Soojusenergia tarbimine

Consumption of heat energy

	2006	2007	2008	
Tarbitud soojus, GWh	406,7	395,7	378,6	Heat energy consumed, GWh
Sh elanikkond	306,5	299,1	285,5	Incl. population
ettevõtted	100,2	96,6	93,2	businesses
Soojustrasside pikkus, km	72	75,1	72	Length of hot water transmis- sion pipes, km
Sh omandis	27,3	27,2	27	Incl in property

AS Narva Soojusvõrk/ Narva Soojusvõrk

Maagaasi tarbimine

Consumption of natural gas

	2006	2007	2008	
Maagaas kokku (tuh.m ³)	26 977	27 160	17098	Natural gas total (thous. m ³)
sealhulgas:				including:
-elanikkond	4 449	4 187	3 665	-population
-tööstus	8 294	7 436	4 401	-industry
-kommertstarbijad	1 103	1 422	1 540	-commercial consumers
-kaugküte	10 042	11 245	4 544	-distance heating
-võrguettevõtted	2 961	2 870	2 948	-electricity distribution networks

AS Eesti Gaas Narva müügipiirkond/ Sale area Narva, Eesti Gaas

Gaasivõrgu pikkus (km)

Length of gas network (km)

	2006	2007	2008	
Gaasivõrgu pikkus, sh	71,4	118,2	118,4	Length of gas network
-kesksurve gaasivõrgu pikkus	27,4	27,4	27,6	-length of middle-pressure gas network
-madalsurve gaasivõrgu pikkus	44	43,3	43,3	-length of low-pressure gas network

AS Eesti Gaas Narva müügipiirkond/ Sale area Narva, Eesti Gaas

Veetarbimise üldnäitajad

General figures of water consumption

	2006	2007	2008	
Veepuhastusjaama tootmisvõimsus (tuh m ³)	18 250	18 250	18 300	Production capacity of water purification plant (thous m ³)
Heitvetepuhastusjaama tootmisvõimsus (tuh m ³)	16 680	16 680	16 726	Production capacity of waste water plant (thous m ³)
Linnale antud vesi (tuh.m ³)	4 425,60	4 335,41	4525,895	Purified water transmitted to city (thous. m ³)
Puhastatud reovesi (tuh.m ³)	6 981,05	7 239,56	9137,380	Treated sewage (thous.m ³)
Abonentide arv: -juriidilised isikud -korterühistus -korteriomaniikud -majaomanikud	229 347 1 215 812	238 380 - 775	596 391 - 780	Number of consumers: -legal entities -apartment associations -apartments owners -houseowners
Suuremad kliendid ▪ Vesi (tuh.m ³) Elanikud Kreenholm Narva-Jõesuu linn ▪ Kanalisatsioon (tuh.m ³) Elanikud Kreenholm Narva-Jõesuu linn	2 898 2 586 180 132 4 046 2 555 1 381 110	2 767 2 521 114 132 3 861 2 584 1 174 103	2 661 2 420 82 159 3 441 2 385 922 134	The largest clients ▪ Water(th.m ³) Inhabitants Kreenholm Narva-Jõesuu city ▪ Sewage (thous.m ³) Inhabitants Kreenholm Narva-Jõesuu city

AS Narva Vesi/ Narva Water

Vee- ja kanalisatsioonivõrgud

Water and sewerage systems

	2006	2007	2008	
Veevõrk:				Water system:
Pikkus (km)	150	162	193,8	Length (km)
Avariisid, sh:	138	62	128	Mechanical failures, incl.:
-torustiku lekete arv	138	-	128	-number of pipe leakages
Kanalisatsioonivõrk:				Sewerage system:
Pikkus (km)	208	220	264,1	Length (km)
Avariisid	51	19	24	Mechanical failures
-torustiku lekete arv	51	-	24	-number of pipe leakages

AS Narva Vesi/ Narva Water

Transport ja side Transport and communication

Narva linna tänavavõrk

Street network in Narva

	2006	2007	2008	
Tänavate kogupind (m ²)	867 845	867 845	867 663	Total area of streets (m ²)
Tänavate kogupikkus (km) sh:	112,8	112,8	113,3	Total length of streets (km), incl.:
- asfalkattega	94,6	94,6	95,1	- with asphalt pavement
Könniteede kogupind (m ²) sh:	113 068	113 068	116 528	Total square of footways (m ²),incl:
Kokku sillad ja viaduktid	8	8	8	Total bridges and viaducts
Tehniline seisukord				Technical condition
- rahuldav	7	7	7	- satisfactory
- mitterahuldav	1	1	1	- unsatisfactory

Narva Linnavalitsuse Linnavara- ja Majandusamet/ Department for City Property and Economy

10 pikimat tänavat Narvas (km)

10 longest streets in Narva (km)

Tänav/ Street	Pikkus/ Length
Jõesuu	5,3
Elektrijaama tee	4,9
Kreenholmi prospekt	4,3
AÜ Svetofori tee	4,1
Kadastiku	3,7
Puškini	3,3
Kangelaste pr	3,1
Rahu	3,0
Kerese	2,9
Tallinna maantee	2,7

Narva Linnavalitsuse Linnavara- ja Majandusamet/ Department for City Property and Economy

10 lühimat tänavat Narvas (km)

10 shortest streets in Narva (km)

Tänav/ Street	Pikkus/ Length
Õhu	0,051
Liiva	0,063
Lepa	0,075
Moonalao	0,076
Luha	0,086
Lina	0,089
Vaikne põik	0,102
Purje	0,131
Pargi põik	0,136
Vaeselapse	0,140

Narva Linnavalitsuse Linnavara- ja Majandusamet/ Department for City Property and Economy

Tänavavalgustus

Street lighting

	2006	2007	2008	
Liinide kogupikkus (km) sh:	105,6	102,6	102,6	Total length of electric lines (km) incl.:
-õhuliinide pikkus	90,5	87,4	87,4	-length of the aerial lines
-kaabelliinide pikkus	15	15,2	15,2	-length of the cable-lines
Valgustite hulk	3 550	3 540	3 540	Number of streetlights

Narva Linnavalitsuse Linnavara- ja Majandusamet/ Department for City Property and Economy

Ühistransport

Public transport

	2006	2007	2008	
Linnaliinide arv	10	9	9	Number of city lines
Liini läbisõit (tuh.km)	992,4	915,8	863,4	Total length of lines (thous.km)
Busside arv, sh eksploatatsiooniaastate järgi	25	25	25	Number of buses, incl.: by the years of operation
-üle 10 aasta	23	12	10	-more than 10 years
-alla 10 aasta	2	13	15	-less than 10 years
Dotatsioon (tuh.kr)	6 586,0	10 249,4	12 600,0	Subsidy (thous.kr)
-Riigieelarvest	2 480,0	2 480,0	1 000,0	-From the national budget
-Linnaeelarvest	4 106,0	7 769,4	11 600,0	-From the city budget
Taksode arv eksploatatsiooniaastate järgi	340	537	376	Number of taxis by the years of operation
-üle 10 aasta	310	191	33	- more than 10 years
-alla 10 aasta	30	346	343	- less than 10 years

Narva Linnavalitsuse Linnavara- ja Majandusamet/ Department for City Property and Economy

Sõidukite jaotus

Motor vehicles by type

Sõiduki liik	Arv/ Number			Type of vehicle
	01.01.2007	01.01.2008	01.01.2009	
Sõiduautod, sh	14 169	14 284	17 105	Motor cars, incl.:
-eravaldues	13 079	13 746	14 721	-private cars
Autobussid, sh	164	108	123	Buses, incl.:
-eravaldues	51	30	29	-private buses
Veoadutod, sh	1 328	1 142	1 542	Lorries, incl.:
-eravaldues	593	501	523	-private lorries
Mootorattad	321	176	235	Motorcycles
Haagised	759	697	955	Trailers

Eesti Riiklik ARK/ Estonian National Automobile Register

Sõiduautode arv eravalduses

Number of private cars

1986	4 860	2005	10 135
1991	6 589	2006	11 413
2001	9 714	2007	10 079
2002	8 733	2008	13 746
2003	8 500	2009	14 721
2004	9 103		

Eesti Riiklik ARK/ Estonian National Automobile Register

Interneti avatud punktid, WiFi

Public places providing Internet access

Avalik internetipunkt, Tallinna mnt. 27, tel +372 35 72220 (tasuline)
Narva Keskraamatukogu avalik internetipunkt, Malmi tn. 8 tel +372 35 93236 (tasuline)
Narva Linnavalitsuse Infoteenistuse avalik internetipunkt, Peetri pl, 3 tel +372 35 99099 (tasuta)
Narva Kindluse territoorium ja Narva Muuseum, Peterburi mnt. 2 (tasuta)
Astri Kaubanduskeskus, Tallinna mnt. 41 (tasuta)
Hotell Inger ja restoran Salvadore, Puškini tn. 28 (tasuta)
Hotell King ja restoran, Lavretsovi tn. 9 (tasuta)
Hotell Narva ja restoran, Puškini tn. 6 (tasuta)
Statoil teenindusjaam Narva kesklinnas, Tallinna mnt 37 tel.+372 356 0646 (tasuline)
Statoil teenindusjaam Narva linnapiiril, Tallinna mnt 64 tel.+372 356 0953 (tasuline)
Neste teenindusjaam, Tallinna mnt 55A (tasuline)
Elion Narva, Tallinna mnt. 41 (tasuta)

Narva Linna Linna Arenduse ja Õkonoomika Amet/ Department for Development and Economy

Ehitustegevus, kinnisvara Construction, real estate

Detailplaneeringud, 2008

Land detailed planning, 2008

- Hariduse 5a, 5b, 5c, 5d, 5e, 5f ja Puškini 27 maa-ala (17.07.2008.a. nr 15)
- Daumani 2c (17.01.2908.a. nr 17)
- Võidu pargi maa-ala (välja arvatud Joala tn 8b) (14.02.2008.a. nr 33)
- Puškini tn 55 maa-ala (14.02.2008.a. nr 34)
- Daumani tn 4a maa-ala (27.03.2008.a. nr 76)
- Joala-Kreenholmi tänavate ristmiku ja selle lähiala (27 .03 .2008 .a. nr 93)
- Vabaduse tn 4 maa-ala (17 .04.2008.a. nr 117)
- Puškini tn 69 maa- ala (5.06.2008.a. nr 193)
- Rahu tn 4 (5.06.2008.a. nr 184)
- Tallinna mnt 55, 55d, 55e, 55f, 559 ja 57,57a ning nende lähiala (14.07.2007.a.nr 233)
- Vaksali tn 9 maa-ala (14.08.2008.a. nr 250)
- Oru tn 10 maa-ala (14.08.2008.a. nr 251)
- Daumani tn 30 maa-ala (14.08.2008.a. nr 252)
- Kerese, Linda ja Suur-Aguli tänavate vahelise maa-ala (Balti ES territoorium)(04.122008.a. nr 361)
- Tiigi 2h ja 2k maa-ala (18.12.2008.a. nr 387)

Narva Linnavalitsuse Arhitektuuri- ja Linnaplaneerimise Amet/ *Department for Architecture and City Plan*

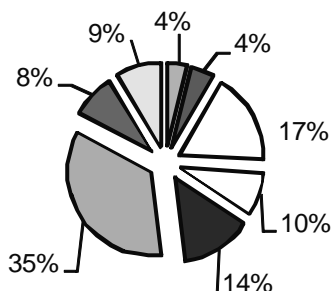
Narva linna maafond

Land stock of Narva

	01.01.2008	01.01.2009	%	
Kogupindala (ha), sh:	8 453	8 453	100,0	<i>Total square (ha), incl:</i>
-hoonestatud maa	336	336	4,0	<i>-land occupied with buildings</i>
-tööstusettevõtted	373	373	4,4	<i>-industrial enterprises</i>
-elektrijaam	1 475	1 475	17,4	<i>-power station</i>
sellest tuhaväljad	1 349	1 349	15,9	<i>among them: ash fields</i>
-aiandusühistud	716	716	8,5	<i>-horticulture cooperative societies</i>
-metsad	1 158	1 158	13,7	<i>-woods</i>
-veefond	2 946	2 946	34,9	<i>-water</i>
-sood	711	711	8,4	<i>-bog</i>
muu maa	738	738	8,7	<i>- other land</i>

Narva Linnavalitsuse Arhitektuuri- ja Linnaplaneerimise Amet/ *Department for Architecture and City Plan*

Narva linna maafond/ Land stock of Narva



- -hoonestatud maa/ land occupied with buildings
- -tootusettevõtted/ industrial enterprises
- -elektrijaam/ power station
- -aiandusühistud/ horticulture co-operative societies
- -metsad/ woods
- -veefond/ water
- -sood/ bog
- -muu maa/ other land

Narva linna haljastus

Verdant areas

	2006	2007	2008	
Murude pindala, ha	130	142	143	Area under grass (ha)
Puude arv, tk	22 000	21 911	21 934	Number of trees
Põõsastara, jm	3 673	3 673	3 673	Length of bushes (m)
Lillepeenarde pindala, m ²	1 477	1 088	1 136	Area of flower beds (m ²)
Istutatatud lilled, tk	23 400	32 633	28 673	Planted flowers
Parkide, skvääride, haljasalade pindala, ha	30,1	30,1	30,1	Area of parks, public gardens, green areas (ha)
Istutatatud puud, tk	21	225	105	Planted trees
Maha võetud puud, tk	242	89	82	Hewn trees

Narva Linnavalitsuse Linnavara- ja Majandusamet/ Department for City Property and Economy

Kalmistud

Cemeteries

	2006	2007	2007	
Kogus	2	2	2	Number
Üldpind (ha)	34	37	37	Total area (ha)

Narva Linnavalitsuse Linnavara- ja Majandusamet/ Department for City Property and Economy

Heakorrakonkurss “Kaunis Eesti Kodu”, 2008

Contest of city improvement “Estonian Home”, 2008

Autasustatud

Award Recipients

1. Kategooria “Eramud ja suvemajad” - *City’s best houses and separate buildings*

1. Koht – Svetlana ja Aleksandr Vaino, AÜ “Jugla-2”, Kuu tn 63
2. Koht – Oleg ja Tatjana Rumjantsev'i perekond, AÜ “Elektron”, Välgu 11
3. Koht – Natalja ja Vadim Klimtsov'i perekond, AÜ “Gvozdika”, krunn 65/66 ja Jelena ja Jevgeni Kulikov'i perekond, AÜ “Metsaonnid”, Varsakabja 18

2. Kategooria “Korterühistud” - *The best housing estates*

Eripreemia- KÜ Rahu 14 elanikele ja esimehele Anatoli Orlov

2. Koht – KÜ Sepa 9, esimees Irina Pavlova
3. Koht – KÜ Vahtra 8, esimees Aleksei Panov

3. Kategooria “Haridusasutused” - *The best education estates*

2. Koht – koolieelne lasteasutus “Marjake”, Viru 4, juhataja Sofja Kiisk
3. Koht – koolieelne lasteasutus “Väikevend”, Mõisa 1, juhataja kt Tatjana Korelina

4. Kategooria “Ühiskondlikud objektid” - *Public centers*

Objekt „Rugodivi park”

Narva Linnavalitsuse Linnavara- ja Majandusamet/ Department for City Property and Economy

Piir Border

Piiriületused Border Crossing

		Sisse/ in		Välja/ out	
		2007	2008	2007	2008
Narva-1	Isikud/ Persons	1 428 231	1 662 202	1 366 411	1 588 628
	Sõidua autod/ Motor cars	138 956	178 142	143 223	181 929
	Veoa autod/ Lorries	44 142	44 929	44 606	42 151
	Bussid/ Buses	5 932	6 509	6 405	6 682
Narva-2 Isikud/ Persons		60 810	73 158	125 460	156 914

Kiirde Piirivalvepiirkond/ Border Guard Department

Avastatud rikkumised Detected Offences

	2007	2008	
Piirirežiimi rikkumine	7	41	<i>Breach of Border Order</i>
Viisa tähtaja ületamine	219	258	<i>Visa expiration</i>
Muud süüteo lised rikkumised	93	269	<i>Other</i>

Kiirde Piirivalvepiirkond/ Border Guard Department

Piiriületuse uuring 6-13.03.2009 Border Crossing Research 6-13.03.2009

Küsitletud inimesi	150	<i>Respondents</i>
Nendest naisi	80	<i>Female</i>
mehi	70	<i>Male</i>
Vanus	25	<i>Age</i>
16-30	65	16-30
30-50	60	30-50
üle 50		over 50
Piiriületuse viis	123	<i>Pedestrian</i>
Jalakäia	26	<i>By car</i>
Autoga	1	<i>By bicycle</i>
Jalgrattaga		
Piiriületuse eesmärk		<i>Reason of the Border Crossing</i>
Turism	2	<i>Tourism</i>
Sugulaste külastus	18	<i>Visiting of relatives</i>
Sisseostud	126	<i>Shopping</i>
Jalutuskäik	1	<i>Walking</i>
Naaseb koju Venemaale	2	<i>Goes home to Russia</i>
Kodakondsus	104	<i>Citizenship</i>
Vene	9	<i>Russian</i>
Eesti	37	<i>Estonian</i>
Välismaalase pass		<i>Aliens passport</i>
Piiriületuse tihedus		<i>Density of the Border Crossing</i>
2 x päevas	2	2 x a day
1-2 x nädalas	42	1-2 x a week
2-3 x nädalas	22	2-3 x a week
3-4 x nädalas	21	3-4 x a week
4-6 x nädalas	11	4-6 x a week
Iga päev	17	Every day
1-2 x kuus	22	1-2 x a month
3-4 x kuus	4	3-4 x a month
3-4 x aastas	6	3-4 x a year
1 x 10 aastas	4	1 x 10 a year

Narva Linna Linna Arenduse ja Õkonoomika Amet/ Department for Development and Economy

Sotsiaalhooldus ja tervis Social services and health care

Hoolekandeesutused Social welfare institutions

	Kohti/ Places			
	01.01. 2007	01.01. 2008	01.01. 2009	
Narva Laste Varjupaik	239	30	30	<i>Shelter for children</i>
Laste Varjupaiga Kriisiosakond sh	30	15	15	<i>Shelter for children Crisis Center</i>
-emade jaoks	15	5	5	<i>- for mothers</i>
-laste jaoks	15	10	10	<i>- for children</i>
Narva linna Sosiaal- hoolekandekeskus Sh.	-	-	-	<i>Centre of Rehabilitation</i>
-rehabilitatsiooni osakond	32	26	24	<i>Centre for Social Rehabilitatsioon</i>
- psüühiliste tervisehäirete- ga isikute päevakeskus	32	31	30	<i>Centre for disabled people</i>
- vanurite päevane osakond	141	-	-	<i>Daycare centre for elderly people</i>
- koduhoolde osakond	111	-	-	<i>Home care centre</i>
Õömaja	80	80	81	<i>Doss-House</i>
Laste Päevakeskus "LAD"	18	17	18	<i>Day Centre "LAD"</i>
Narva Lastekodu			31	<i>Day Centre for children</i>

Narva Linna Sotsiaalabiameet/ Social Services Department

Sotsiaaltoetuste väljamaksmine Payment of social subsidies

	2006	2007	2008	
Toimetulekutoetus, tuh.kr	13 575,2	6 211,4	4 682,98	<i>Subsistence subsidy, thous.kroons</i>
Toimetulekutoetuste taotluste arv	10 901	6 167	3 169	<i>Number of applications</i>
Toetus ühe taotluse kohta, kr	1 245	1 007	1 478	<i>Subsidy per one application, kroons</i>
Sünnitoetus, tuh.kr	294,0	493,8	1 882,4	<i>Child birth subsidy, thous.kroons</i>
Jõulutoetus pensionäridele, tuh.kr	3 021,3	2 872,5	6 141,8	<i>Christmas subsidy for pensioners, thous.kroons</i>
Kriisitoetus, tuh.kr	333,7	377,2	439,8	<i>Crisis subsidy, thous.kroons</i>

Narva Linna Sotsiaalabiameet/ Social Services Department

Toimetulekutoetust saanud perekonnad nende liikmete sotsiaalseisundite kaupa
Families receiving subsistence subsidy by different types of families

<i>Sotsiaalne seisund</i>	<i>Arv/ Number</i>			
	2006	2007	2008	
Töötu	1 631	692	836	<i>Unemployed</i>
Töötav	90	33	21	<i>Employed</i>
Pensionär	237	117	163	<i>Pensioner</i>
Üliõpilane	198	83	90	<i>Student</i>
Õpilane	502	179	128	<i>Children</i>
Koolieelik	323	119	105	<i>Preschool children</i>

Narva Linna Sotsiaaliamet/ *Social Services Department*

Vanemliku hoolitsuseta lapsed
Children without parental care

	<i>Arv/ Number</i>			
	2006	2007	2008	
Esmakordselt arvele võetud	118	94	82	<i>Registered for the first time</i>
Viibisid laste hoolekandeesutustes	109	150	150	<i>Placed in social welfare institutions for children</i>
Eestkostele võetud	113	102	102	<i>Taken under guardianship</i>
Hooldusele võetud	38	24	20	<i>Taken under the care of a trustee</i>
Laste arv, kelle vanematelt olid vanemaõigused ära võetud	8	22	6	<i>Children whose parents are deprived of parental rights by the court</i>
Laste arv, kelle suhtes Narva Linna Sotsiaal- amet olid lahendatud õiguslikud vaid- lused	107	72	78	<i>Children, in whose cases the Social Services Department has settled the arguments between parents and guardians</i>

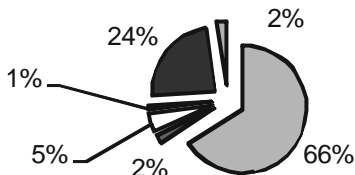
Narva Linna Sotsiaaliamet/ *Social Services Department*

Pensionisaajad Recipients of pensions

	Isikute arv Number of people			
	01.01. 2006	01.01. 2007	01.01. 2008	
Vanaduspensioni saajate arv %	15 030 71,45	14 112 69,65	14 277 67,30	Old-age pensioners %
Rahvapensioni saajate arv %	587 2,79	534 2,64	505 2,38	Persons receiving state allowances %
Toitjakaotuspensioni saajate arv %	705 3,35	728 3,59	1 026 4,83	Persons receiving widow's pension %
Väljateenitud aastate eest pensioni saajate arv %	218 1,04	214 1,06	241 1,14	Persons receiving pensions for full length of service required %
Töövõimetuspensioni saajate arv %	4 494 21,37	4 672 23,06	5 088 23,99	Persons who have lost their ability to work %
Teiste seaduste alusel %	-	-	523 2,47	By other law
Kokku	21 034	20 260	21 213	Total
sh:				incl.:
-naisi %	13 743 65,34	13 351 65,90	13 748 64,81	-female
-mehi %	7 291 34,66	6 909 34,10	7 465 35,19	-male

Virumaa Pensioniamet/ Virumaa Pension Department

Pensionisaajad/ Recipients of pensions



- Vanaduspensioni saajate arv/ Old-age pensioners
- Rahvapensioni saajate arv/ Persons receiving state allowances
- Toitjakaotuspensioni saajate arv/ Persons receiving widow's pension
- Väljateenitud aastate eest pensioni saajate arv/ Persons receiving pensions for full length of service required
- Toovõimetuspensioni saajate arv/ Persons who have lost their ability to work
- Teiste seaduste alusel/ By other law

Narva linna raviasutused

Narva medical institutions

Raviasutuse liik	2007		2008		Type of medical institution
	Munitsipaal-raviasutus <i>Municipal medical institution</i>	Eraraviasutus <i>Private medical institutions</i>	Munitsipaal-raviasutus <i>Municipal medical institution</i>	Eraraviasutus <i>Private medical institutions</i>	
Üldarstiabi	1	17	1	17	<i>General medical aid</i>
SA Narva Haigla	1	-	1	0	<i>Narva Hospital</i>
Perearstikeskused	-	15	0	14	<i>Family Doctors Centers</i>
FIE	-	2	0	3	<i>Sole proprietors</i>
Eriarstiabi	1	14	1	11	<i>Private clinics</i>
SA Narva Haigla	1	-	1	0	<i>Narva Hospital</i>
Muud asutused	-	14	0	11	<i>Other institutions</i>
Hambaravi	-	11	0	12	<i>Dental treatment</i>
Hambapolikliinik	-	1	0	1	<i>Dental policlinic</i>
Hambaraviasutused	-	10	0	11	<i>Dental institutions</i>

Linnaarstiteenistus/ *Service of the City Doctor*

SA Narva Haigla

Narva Hospital

	2006	2007	2008	
Voodikohtade arv, keskmiselt	354,6	354	359	<i>Numbers of beds, in average</i>
Ravitud haigete arv	15 934	16 467	16 081	<i>Number of cured</i>
Kiirabi väljakutseid, kokku	15 508	16 207	16 810	<i>Total Emergency calls</i>
sh abi saanud inimeste arv	14 648	15 188	15 722	<i>Incl number of people who got assistance</i>
Voodikoormus (päevades)	291,8	316,8	294,8	<i>Load of bed (days)</i>
Haigeid voodi kohta	44,9	46,5	44,8	<i>Sick persons per bed</i>
Keskmine ravi kestvus (päevades)	6,5	6,8	6,6	<i>Average treatment duration (days)</i>
Voodipäevade arv	103 471	112 152	105 841	<i>Number of days in bed</i>
Töötajate arv kokku, sh:	788	771	755	<i>Number of employees, incl.:</i>
-Arstid	130	124	120	<i>-Doctors</i>
-Meditsiiniõed	324	311	295	<i>-nurses</i>
Traumapunkti külastusi	25 222	27 710	25 923	<i>Visits to trauma point</i>

Linnaarstiteenistus/ *Service of the City Doctor*

SA Narva Haigla eriarstide ambulatoorne abi

Ambulant aid rendered by specialists in Narva Hospital

	2006	2007	2008	
Ambulatoorsete külastuste arv kokku	167 085	177 045	175 528	<i>Total number of ambulance visits</i>
Sh: lapsed	11 605	12 069	14 666	<i>Among them by children</i>
Seoses haigusega kokku	153 051	161 719	156 770	<i>In connection with illness</i>
Sh: lapsed	11 385	11 267	12 676	<i>Among them children</i>
Kodukülastuste arv kokku	401	290	253	<i>Total number of home visitations</i>

Linnaarstiteenistus/ *Service of the City Doctor*

Narva linna arstid

Narva Doctors

	2006		2007		2008		
	Narva Haigla Narva Hospital	Eraasutused Private firms	Narva Haigla Narva Hospital	Eraasutused Private firms	Narva Haigla Narva Hospital	Eraasutused Private firms	
Arstid kokku	130	69	123	75	120	68	<i>Total number of doctors</i>
Neist: Perekarst	1	45	-	45	0	44	<i>Among them Family doctors</i>
Otorinolaringoloog	4	1	4	1	4	1	<i>Otolaryngologists</i>
Neuroloog	4	2	4	2	3	2	<i>Neurologists</i>
Endokrinoloog	2	-	2	-	2	0	<i>Endocrinologists</i>
Psühhiaater	7	1	5	1	4	1	<i>Psychiatrists</i>
Günekoloog	17	2	16	4	14	3	<i>Gynaecologist</i>
Oftalmoloog	2	3	2	4	2	2	<i>Oculists</i>
Kiirabiast	9		7	-	3	0	<i>Emergency doctors</i>
Kirurg	10	3	11	2	11	2	<i>Surgeons</i>
Anestesioloog	8	1	11	1	9	2	<i>Anesthesiologists</i>
Radioloog	4	1	6	1	6	1	<i>Radiologists</i>
Dermatoveneroloog	2	4	1	4	1	4	<i>Specialists in skin and venereal diseases</i>

Linnaarstiteenistus/ *Service of the City Doctor*

Narva linna hambaarstid

Dental treatment institutions

Raviasutus <i>Medical institutions</i>	Hambaarstide arv/ <i>Number of dentists</i>		
	2006	2007	2008
Hambapolikliinik <i>Dental policlinic</i>	25	19	19
Hambaraviasutused <i>Dental institutions</i>	25	30	39
Kokku / <i>Total</i>	50	49	48

Linnaarstiteenistus/ *Service of the City Doctor*

Haridus Education

Tartu Ülikooli Narva Kolledž University of Tartu Narva College

Üliõpilaste arv/ Number of students					
	01.09.2007	01.02.2008	01.09.2008	01.02.2009	
Statsionaarõpe	334	379	406	407	Full-time study
Avatud Ülikool	290	336	286	472	Open University
Kokku	624	715	692	879	Total

Tartu Ülikooli Narva Kolledž/ University of Tarty Narva College

Tartu Ülikooli Narva Kolledž, seisuga University of Tartu, Narva College

	Üliõpilaste arv Number of students ¹ 01.09.2008	Üliõpilaste arv Number of students 01.02.2009	
Statsionaarõpe, sh:	406	407	Full-time study, incl.:
Koolieelse lasteasutuse õpetaja	67	63	Preschool teacher
Humanitaarainete õpetaja vene õppekeelelega põhikoolis	93	103	Humanities in Basic School with Russian as Language of Instruction
Klassiõpetaja vene õppekeelelega koolideli (integr. Bak-mag)	53	52	Class teacher for Russian schools
Kohaliku omavalitsuse korraldus	50	47	Local government structure
Noorsootöö	59	59	Youth Work
Magistriõppe:			Master study:
Humanitaarainete õpetaja vene õppekeelelega põhikoolis	66	66	Humanities in Basic School with Russian as Language of Instruction
Koolieelse lasteasutuse õpetaja	18	17	Preschool teacher
Avatud Ülikool, sh:	286	472	Open University, incl.:
Klassiõpetaja vene õppekeelelega koolideli (integr. Bak-mag)	45	45	Class teacher for Russian schools
Koolieelse lasteasutuse õpetaja	95	86	Preschool teacher
Humanitaarainete õpetaja vene õppekeelelega põhikoolis	3	1	Humanities in Basic School with Russian as Language of Instruction
Majandusteadus (bak.)	7	0	Economics and Business Administration

Sotsiaaltöö korraldus (rak.)	2	1	<i>Social Work and Administration</i>
Kohaliku omavalitsuse korraldus (rak.)	46	42	<i>Local government structure (rak)</i>
Noorsootöö	8	8	<i>Youth Work</i>
Pedagoogiline täienduskoolitus	50	262	<i>Advanced Training for Teachers</i>
Magistriõppe			<i>Master study</i>
Humanitaarainete õpetaja vene õppekeelega põhikoolis	9	6	<i>Humanities in Basic School with Russian as Language of Instruction</i>
Koolieelse lasteasutuse õpetaja	21	21	<i>Preschool teacher</i>
Tartu Ülikooli Narva Kolledž	692	879	Narva College, University of Tartu

Tartu Ülikooli Narva Kolledž/ *University of Tartu Narva College*

Narva Kutseõppekeskus *Narva Vocational Training Centre*

Õppesuunad	Õpilaste arv <i>Number of students</i> 2007/2008	Õpilaste arv <i>Number of students</i> 2008/2009	<i>Branches of study</i>
Arvutikasutus	205	92	<i>Computer education</i>
Audiovisuaalne ja muu media	63	90	<i>Audivisual and other media</i>
Ehitus ja tsiviilrajatised	289	210	<i>Construction and civil engineering</i>
Elektroonika ja automaatika	87	133	<i>Electronics and automation</i>
Elektroonika ja energetika	68	63	<i>Electronics and power engineering</i>
Hulgi-ja jaekaubandus	86	48	<i>Wholesale and retail trade</i>
Juhtimine ja haldus	62	54	<i>Management and administration</i>
Koduteenindus	78	50	<i>Home services</i>
Majandusarvestus ja maksundus	82	78	<i>Economic accounting and taxation</i>
Majutamine ja toitlustamine	240	200	<i>Accommodation and catering</i>
Materjalitöötlus (puu, paber, plast, klaas)	17		<i>Processing of materials (wood, paper, plastic, glass)</i>
Mehaanika ja metallitöö	249	220	<i>Mechanics and metal works</i>
Mootorliikurid, laevandus ja lennundustehnika	99	92	<i>Vehicles, navigation and aviation technics</i>
Reisimine/turism ja vabaajaveetmine	47	44	<i>Travel/tourism and leisure</i>
Tekstiili, rõivaste, jalatsite valmistamine ning naha töötlemine	88	80	<i>Textile, clothes, footwear production and leather processing</i>
Toiduainetetöötlus ja tootmine	63	60	<i>Food processing and production</i>
Transporditeenused	36	30	<i>Transport services</i>
Kokku	1 859	1 544	<i>Total</i>

Narva Kutseõppekeskus/ *Narva Vocational Training Centre*

Narva linna üldhariduskoolid
Comprehensive schools in Narva

Kool <i>School</i>	Õpilaste arv <i>Number of pupils</i> 2006/2007	Õpilaste arv <i>Number of pupils</i> 2007/2008	Õpilaste arv <i>Number of pupils</i> 2008/2009
Põhikoolid: <i>Basic schools:</i>	677	633	616
Peetri Kool	361	286	252
Vanalinna Riigikool	316	347	364
Keskkoolid ja gümnaasiumid: <i>Secondary schools and gymnasiums:</i>	5 834	5 453	5 275
Kreenholmi Kool	712	638	750
6.Keskkool	544	475	614
Paju Kool	385	338	341
Joala Kool	393	365	
Kesklinna Gümnaasium	893	812	792
Eesti Gümnaasium	258	244	237
Pähklimäe Gümnaasium	905	854	830
Soldino Gümnaasium	882	864	837
Humanitaargümnaasium	862	863	874
Erivajadustega laste kool: <i>School for children with special needs:</i>	81	62	
Paplimäe Kool	81	62	
Täiskasvanute kool: <i>Evening secondary school:</i>	280	262	231
Narva erakoolid: <i>Private schools in Narva:</i>	79	82	81
Õigeusu Humanitaarkool <i>Classical Orthodox School</i>	79	82	81
Kokku <i>Total</i>	6 951	6 492	6 203

Narva Linnavalitsuse Kultuuriosakond/ *Culture Department*

Pedagoogid haridustaseme järgi, õppeaasta alguses

Pedagogical staff by educational level, at the beginning of academic year

	2006/2007	2007/2008	2008/2009	
Kogu arv	689	618	598	<i>Total number</i>
Neist:				<i>Among them:</i>
-Kõrgharidus	664	595	560	<i>-University education</i>
-Keskeriharidus	20	21	28	<i>- professional secondary education</i>
-Kesküldharidus	5	2	10	<i>-Full-time general education</i>

Narva Linnavalitsuse Kultuuriosakond/ *Culture Department*

Pedagoogid vanuse ja soo järgi, õppeaasta alguses
Pedagogical staff by age and sex, at the beginning of academic year

	Koguarv Total	Naised Females						Mehed Males					
		< 30	30-39	40-49	50-65	>65	Kokku	< 30	30-39	40-49	50-65	>65	Kokku
2004/2005	610	79	159	143	131	14	526	8	23	21	26	6	84
2005/2006	689	72	191	161	156	21	601	10	19	24	31	4	88
2006/2007	661	71	187	155	148	20	581	9	17	22	31	1	80
2007/2008	650	63	158	168	160	11	560	12	22	28	27	1	90
2008/2009	598	77	144	154	134	9	520	11	20	22	24	1	78

Narva Linnavallitsuse Kultuuriosakond/ Culture Department

Narva Linna üldhariduskoolid, 2008/2009 õ.a.
Narva comprehensive education institutions in 2008/2009 school year

Kool/ School Klass/ class	Õpilaste arv/ Klassikomplektid/ Number of students/ Number of parallel classes												Kokku Total	
	1	2	3	4	5	6	7	8	9	10	11	12		
Põhikoolid kokku/ Basic schools	65/3	63/3	77/4	92/4	69/3	59/3	61/3	54/3	76/4					616/30
Peetri Kool	21/1	22/1	33/2	40/2	24/1	21/1	34/2	22/1	35/2					252/13
Vanalinna Riigikool	44/2	41/2	44/2	52/2	45/2	38/2	27/1	32/2	41/2					364/17
Gümnaasiumid kokku/ Gymnasiums	554/25	505/24	442/19	400/18	442/20	457/20	457/18	419/18	440/20	346/14	389/16	424/18	5275/229	
Kreenholmi Gümnaasium	94/4	78/3	52/2	70/3	68/3	62/2	67/2	61/2	63/2	32/1	64/3	39/2	750/29	
6. Keskkool	48/2	33/2	56/3	29/1	47/2	47/2	52/2	47/2	53/2	65/3	59/2	78/3	614/26	
Paju Kool	17/1	25/2	26/1	25/1	31/3	47/3	27/2	34/2	34/3	22/1	24/1	29/1	341/21	
Kesklinna Gümnaasium	80/4	65/3	75/3	58/3	54/2	64/3	75/3	60/2	84/3	55/2	72/3	50/2	792/33	
Eesti Gümnaasium	13/1	20/1	22/1	21/1	15/1	27/1	29/1	26/1	24/1	13/1	13/1	14/1	237/12	
Päiklilmäe Gümnaasium	93/4	94/4	72/3	72/3	76/3	57/2	58/2	48/2	72/3	60/2	56/2	72/3	830/33	
Soldino Gümnaasium	91/4	85/4	75/3	62/3	70/3	84/4	79/3	78/4	59/3	48/2	45/2	61/3	837/38	
Humanitaar- gümnaasium	118/5	105/5	64/3	63/3	81/3	69/3	70/3	65/3	51/2	51/2	56/2	81/3	874/37	
Täiskasvanute kool Eveningsec- ondary school for adults								5/1	13/1	70/3	65/2	59/2	231/9	
Narva erakoolid Private schools:														
Õigeusu Humanitaarkool	6/1	11/1	6/1	6/1	7/1	9/1	9/1	7/1	6/1		8/1	6/1	81/11	
Kokku/ Total	625/29	579/28	525/24	498/23	518/24	525/24	527/22	485/23	535/26	416/17	462/19	489/21	6203/279	

Narva Linnavalitsuse Kultuuri osakond/ Culture Department

Põhi- ja keskkooli lõpetanud aastate kaupa

Students graduating from basic schools and secondary schools by years

	Põhikooli lõpetanud Students graduating from basic schools (after 9 years of study)	Keskooli lõpetanud Students graduating from secondary schools (after 12 years of study)
1994/ 1995.õ.a.	981	422
1995/ 1996.õ.a.	1003	404
1996/ 1997.õ.a.	1000	429
1997/ 1998.õ.a.	711	495
1998/ 1999.õ.a.	940	491
1999/ 2000.õ.a.	1031	467
2000/ 2001.õ.a.	969	340
2001/ 2002.õ.a.	984	457
2002/ 2003.õ.a.	1 022	559
2003/ 2004.õ.a.	1 044	523
2004/ 2005.õ.a.	926	557
2005/ 2006.õ.a.	926	631
2006/ 2007.õ.a.	790	654
2007/ 2008.õ.a.	751	596
2008/ 2009.õ.a.	596	495

Narva Linnavalitsuse Kultuuriosakond/ Culture Department

Vabariiklikel olümpiaadidel edukalt esinenud õpilased, 2008/2009 õ.-a

Pupils who successfully participated in national competitions, 2008/2009

Õppeaine Subject	Nimi Name	Kool School	Koht Place
Vene keel emakeelena <i>Russian as the Mother Tongue</i>	Jaroslavna Nazarova	Pähklimäe gümnaasium	X
	Jekaterina Kolbina	Humanitaargümnaasium	II
	Tatjana Belova	Paju Kool	III
	Anastasija Samovitš	Humanitaargümnaasium	V
	Julia Pirovitš	Humanitaargümnaasium	VI
	Kristina Ivanova	Pähklimäe gümnaasium	VIII
Lingvistika <i>Linguistics</i>	Alina Ujazina	Humanitaargümnaasium	II järgu diplom
Majandus <i>Economy</i>	Artjom Gorbov	Kreenholmi gümnaasium	VIII
	Aleksandr Klenski	Kreenholmi gümnaasium	VIII
Füüsika <i>Physics</i>	Aleksandr Ponomarjov	Humanitaargümnaasium	V
	Stanislav Zavjalov	Humanitaargümnaasium	II
Keemia <i>Chemistry</i>	Svetlana Tšupova	Pähklimäe gümnaasium	II
	Deniss Nikolajev	Pähklimäe gümnaasium	VII
	Sergei Ponomarjov	Humanitaargümnaasium	IX
Matemaatika <i>Mathematics</i>	Stanislav Zavjalov	Humanitaargümnaasium	III järgu diplom
	Deniss Nikolajev	Pähklimäe gümnaasium	II järgu diplom
	Olga Bulgakova	Pähklimäe gümnaasium	III järgu diplom
	Jana Tšerkašina	Humanitaargümnaasium	III järgu diplom
Bioloogia <i>Biology</i>	Jaroslavna Nazarova	Pähklimäe gümnaasium	V-VII

Narva Linnavalitsuse Kultuuriosakond/ Culture Department

Narva linna õpilase rahvusvahelistel võistlustel, 2008/2009 õ.-a

Pupils who successfully participated in international competitions, 2008/2009

Nimii/ Name	Kool / School	Koht / Place
Stanislav Zavjalov	Eesti-Soome maavõistlus füüsikas EL VI Loodusteaduse olümpiaad 39. rahvusvaheline füüsikaolümpiaad	II Kuld medal Pronks medal
Svetlana Tšupova	Balti XVI keemiaolümpiaad 40. rahvusvaheline keemiaolümpiaad	V Pronks medal
Olga Bulgakova	49. rahvusvaheline matemaatikaolümpiaad	Pronks medal
Anna Lodeikina	Uurimistöõde konkurss Moskvas	II järgu diplom
Maria Nikonova	Uurimistöõde konkurss Moskvas	III järgu diplom
Anastassia Pšenitšnaja	Uurimistöõde konkurss Moskvas	III järgu diplom
Lev Karimov	Miksike, rahvusvaheline finaal	III
Artjom Fjodorov	Miksike, rahvusvaheline finaal	V
Dmitri Ovtšinnikov	Miksike, rahvusvaheline finaal	I

Narva Linnavalitsuse Kultuuriosakond/ Culture Department

Huvialakoolid

Hobby centers

Huvikool	Õpilaste arv <i>Number of pupils</i>		Hobby centers
	2007/2008	2008/2009	
Laste Loomemaja	1 304	1404	<i>School of creative activities for children</i>
Noorte Meremeeste Klubi	184	218	<i>Young Sailors' Club</i>
Narva Muusikakool	424	422	<i>Narva Music School</i>
Kreenholmi Muusikakool	153	153	<i>Kreenholm Music School</i>
Narva Koorikool	280	235	<i>Narva Choir School</i>
Narva Kunstikool	200	204	<i>Narva Art School</i>
Spordikool "Energia"	834	810	<i>Sports School "Energia"</i>
Paemurru Spordikool	716	763	<i>Sports School "Paemurru"</i>
Kokku	4 095	4 209	<i>Total</i>

Narva Linnavalitsuse Kultuuriosakond/ Culture Department

Laste Loomemaja, 2008/2009

School of creative activities for children, 2008/2009

Huvialaringide nimetus	Õpilaste arv <i>Number of students</i>			The name of hobby section
	Kokku <i>Total</i>	Tüdrukud <i>Girls</i>	Poisid <i>Boys</i>	
Muusika ja kunst	680	518	162	<i>Music and Art</i>
Üldkultuur, sealhulgas rahvuskoolid	518	365	153	<i>General Culture</i>
Loodus	30	20	10	<i>Nature</i>
Tehnika	24	-	24	<i>Technics</i>
Sport	152	99	53	<i>Sports</i>
Kokku	1 404	1 002	402	<i>Total</i>

Narva Linnavalitsuse Kultuuriosakond/ Culture Department

Noorte Meremeeste Klubi, 2008/2009*Young Sailors' Club 2008/2009*

	Õpilaste arv <i>Number of pupils</i>			<i>Hobby sections</i>
	Kokku <i>Total</i>	Tüdrukud <i>Girls</i>	Poisid <i>Boys</i>	
Huvialaringide nimetus				
Noor meremees	60	11	49	<i>Young sailor</i>
Mudellaevandus	38	-	38	<i>Ship modelling</i>
Jahiroolimees	21	1	20	<i>Yaucht steersman</i>
Veeturism	11	2	9	<i>Water tourism</i>
Mereskaudid	27	3	24	<i>Marine scouts</i>
Merepäästjad	9	9	-	<i>Marine rescuer</i>
Üldne kehaline ettevalmistus	21	4	17	<i>General Sports</i>
Mere-eeetika	14	6	8	<i>Marine etiquette</i>
Daiving	17	4	13	<i>Diving</i>
Kokku	218	40	178	<i>Total</i>

Narva Linnavalitsuse Kultuuriosakond/ *Culture Department***Narva Muusikakoolid, 2008/2009***Music Schools of Narva, 2008/2009*

Eriala	Õpilaste arv <i>Number of Members</i>			<i>Speciality</i>
	Kokku <i>Total</i>	Tüdrukud <i>Girls</i>	Poisid <i>Boys</i>	
Narva Muusikakool	422	233	189	<i>Narva Music School</i>
Kreenholmi Muusikakool	153	88	65	<i>Kreenholm Music School</i>

Narva Linnavalitsuse Kultuuriosakond/ *Culture Department***Narva Koorikool, 2008/2009***Narva Choir School, 2008/2009*

Õpilaste arv <i>Number of Members</i>		
Kokku/ <i>Total</i>	Tüdrukud/ <i>Girls</i>	Poisid/ <i>Boys</i>
235	122	113

Narva Linnavalitsuse Kultuuriosakond/ *Culture Department***Narva Kunstikool, 2008/2009***Narva Art School, 2008/2009*

Õpilaste arv <i>Number of Members</i>		
Kokku / <i>Total</i>	Tüdrukud / <i>Girls</i>	Poisid / <i>Boys</i>
204	156	48

Narva Linnavalitsuse Kultuuriosakond/ *Culture Department*

Koolieelsed lasteasutused*Preschool institutions*

Nimetus <i>Kindergardens</i>	Laste arv <i>Number of children</i>	
	01.01.2008 seisuga	01.01.2009 seisuga
Lasteaed nr 2 "Marjake"	59	65
Lasteaed nr 3 "Ojake"	70	65
Lasteaed nr 6 "Pääsuke"	74	60
Lasteaed nr 7 "Tuluke"	184	174
Lasteaed nr 8 "Karikakar"	69	69
Lasteaed nr 9 "Muinasjutt"	57	55
Lasteaed nr 10 "Potsataja"	198	191
Lasteaed nr 12 "Kaseke"	72	69
Lasteaed nr 14 "Kuuseke"	67	66
Lasteaed nr 16 "Väikevend"	67	68
Lasteaed nr 18 "Punamütsike"	141	147
Lasteaed nr 21 "Päikene"	188	172
Lasteaed nr 24 "Kakuke"	151	158
Lasteaed nr 26 "Maasikas"	68	69
Lasteaed nr 27 "Põngerjas"	191	188
Lasteaed nr 28 "Kuldkalake"	157	156
Lasteaed nr 30 "Tareke"	181	182
Lasteaed nr 31 "Sipsik"	198	187
Lasteaed nr 32 "Sädemeke"	172	197
Lasteaed nr 33 "Pingviin"	150	154
Lasteaed nr 34 "Kirsike"	167	163
Lasteaed nr 36 "Vikerkaar"	113	107
Lasteaed nr 37 "Tšipollino"	203	216
Lasteaed nr 38 "Käoke"	223	245
Kokku <i>Total</i>	3 220	3223

Narva Linnavalitsuse Kultuuriosakond/ *Culture Departmen*

Koolieelsed lasteasutused, 01.01.2009a. seisuga
Preschool institutions, as of 01.01.2008

Nimetus/ Kindergardens	Laste arv/ Number of children				24-tunniste sõime- rühmade arv Number of 24-hour nurses/ groups	24-tunniste lasteade- rühmade arv Number of 24-hour kindergartens/ groups	Eirühm Special group	Kokku Total
	12-tunniste sõime- rühmade arv Number of 12- hour nurse- ies/groups	12-tunniste lasteade- rühmade arv Number of 12-hour kindergartens/ groups	24-tunniste sõime- rühmade arv Number of 24-hour nurses/ groups	24-tunniste lasteade- rühmade arv Number of 24-hour kindergartens/ groups				
Lasteaed nr 2 "Marjake"	14/1	51/3	-	-	-	-	65/4	
Lasteaed nr 3 "Õjake"	25/2	40/2	-	-	6	-	65/4	
Lasteaed nr 6 "Pääsuke"	24/2	36/2	-	-	-	-	60/4	
Lasteaed nr 7 "Tuluke"	58/4	116/6	-	-	-	-	174/10	
Lasteaed nr 8 "Karrikakar"	14/1	55/3	-	-	-	-	69/4	
Lasteaed nr 9 "Muinasjutt"	14/1	18/1	-	-	-	23/2	55/4	
Lasteaed nr 10 "Potsataja"	46/3	145/8	-	-	8	-	191/11	
Lasteaed nr 12 "Kaseke"	60/4	78/4	-	-	-	-	138/8	
Lasteaed nr 14 "Kuuseke"	15/1	36/3	-	-	-	-	66/4	
Lasteaed nr 16 "Väikevend"	15/1	41/2	-	-	4	12/1	68/4	
Lasteaed nr 18 "Punamütsike"	64/4	83/4	-	-	-	-	147/8	
Lasteaed nr 21 "Päikene"	32/2	140/7	-	-	12	-	172/9	
Lasteaed nr 24 "Kakuke"	56/4	102/5	-	-	-	-	158/9	
Lasteaed nr 27 "Põngerjäs"	47/3	141/7	-	-	-	-	188/10	
Lasteaed nr 28 "Kuldkalake"	47/3	109/6	-	-	-	-	156/9	
Lasteaed nr 30 "Tareke"	64/4	118/6	-	-	-	-	182/10	
Lasteaed nr 31 "Sipsik"	43/3	144/8	-	-	-	-	187/11	
Lasteaed nr 32 "Sädemeke"	46/3	151/8	-	-	-	-	197/11	
Lasteaed nr 33 "Pingviin"	36/2	81/4	-	-	-	37/4	154/10	
Lasteaed nr 34 "Kirsike"	62/4	101/6	-	-	-	-	163/10	
Lasteaed nr 36 "Vikerkaar"	27/2	80/3	-	-	8-10	-	107/6	
Lasteaed nr 37 "Tšipollino"	38/3	178/9	-	-	-	-	216/12	
Lasteaed nr 38 "Käoke"	62/4	183/8	-	-	-	-	245/12	
Kokku/ Total	924/61	2227/115	-	-	40	72/7	3223/184	

Narva Linnavalituse Kultuuriosakond/ Culture Department

Munitsipaaltöötajate arv haridusasutustes 01.01.2008.a seisuga
Municipal staff in educational institutions starting from 01.01.2008

Asutus <i>Institution</i>	Töötajate arv <i>Number of employees</i>	Nendest vanuselise ja soolise koosseisu järgi/ among them: (by age and sex)										Kokku Total/	
		Naisi/ Females					Mehi/ Males						
		<30	30-39	40-49	50-65	>65	Kokku Total/	<30	30-39	40-49	50-65	>65	
Koolid / Schools	816	74	175	201	232	16	698	12	23	30	44	9	118
Kooliõelised lasteasutused <i>Preschool institutions</i>	1 092	80	195	311	404	16	1 006	8	9	26	35	8	86
Laste Loomemaja <i>School of creative activities for children</i>	84	3	15	15	28	3	64	5	1	2	10	2	20
Noorte Meremeeste Klubi <i>Young Sailors' Club</i>	26	1	3	3	1	-	8	1	5	3	8	1	18
Noortekeskus <i>Youth Center</i>	8	2	1	-	2	-	5	2	-	-	1	-	3
Narva Muusikakool <i>Narva Music School</i>	66	-	3	8	35	5	51	1	1	1	10	2	15
Kreenholmi muusikakool <i>Kreenholm Music School</i>	26	1	5	7	6	2	21	1	1	-	3	-	5
Narva Kunstikool <i>Narva Art School</i>	21	4	2	3	5	-	14	1	-	1	5	-	7
Narva Koorikool <i>Narva Choir School</i>	47	1	4	14	19	1	39	1	-	1	5	1	8
Narva Paemurru Spordikool <i>Paemurru Sports School</i>	82	3	9	13	19	2	46	1	2	8	23	2	36
Spordikool Energia <i>Energia Sports School</i>	80	1	8	11	20	-	40	4	2	8	18	8	40
Kokku/ Total	2348	170	420	586	771	45	1992	37	44	80	162	33	356

Narva Linnavalitsuse Kultuuriosakond/ Culture Department

Kultuur Culture

Teater Ilmarine Ilmarine Theatre

	2006	2007	2008	
Etenduste arv, sh:	158	135	151	<i>Number of performances, incl.:</i>
Etenduste arv Narvas, sh:	107	73	73	<i>Number of performances in Narva, incl.:</i>
-Omal laval (väike lava)	26	-	-	<i>-on local stage</i>
-Koolides ja lasteaedades	61	-	-	<i>-at schools</i>
Geneva Keskuses (suur ja väike saal)	5	-	-	<i>Narva Cultural Center</i>
Esietenduste arv	4	3	7	<i>Number of premieres</i>
Külastajaid kokku	13 969	14 047	12 367	<i>Number of visitors, total</i>
Külastajaid Narvas, sh	8 704	6 245	6 245	<i>Number of visitors in Narva, incl.:</i>
-Omal laval	1 311	-	-	<i>-on local stage</i>
-Narva koolides ja lasteaedades	4 155	-	6 245	<i>-at schools</i>
-Geneva Keskuses	1 111	-	-	<i>Narva Cultural Center</i>
-Kososseisulisi töötajaid, sh	11	11	11	<i>Staff, incl</i>
-Kososseisulisi näitlejaid	8	8	7	<i>Actors</i>

Narva Linnavalitsuse Kultuuriosakond/ Culture Department

Narva Linna Sümfooniaorkester Narva Symphonic Orchestra

	2006	2007	2008	
Muusikute arv	70	74	56	<i>Number of musicians</i>
Kontsertide arv, neist	18	19	17	<i>Number of concerts,</i>
-Narvas	12	9	14	<i>- among them: -in Narva</i>
-Välismaal	2	2	-	<i>- abroad</i>
-Eesti linnades	4	8	3	<i>- in Estonian cities</i>

Narva Linnavalitsuse Kultuuriosakond/ Culture Department

Raamatukogude arv Number of libraries

	2006	2007	2008	
Raamatukogude arv	2	2	1	<i>Number of libraries</i>
Lugejate arv	14 315	15 103	13 423	<i>Registered users</i>
Laenutusi	424 572	485 364	518 788	<i>Library units borrowed</i>
Külastusi	152 922	148 488	169 001	<i>Number of visits</i>
Fondi suurus	432 273	431 569	-	<i>Total stock</i>

Narva Linnavalitsuse Kultuuriosakond/ Culture Department

Narva Muuseum

Narva Museum

	2006	2007	2008	
Kogu pindala, m ² sh: Narva linnus Kunstigalerii	68 612 63 380 5 232	68 612 63 380 5 232	68 612 63 380 5 232	<i>Total area (m²) Including Narva Fortress Art Gallery</i>
Ekspositsiooni- ja näitustealad, m ²	2 487	2 487	2 424,6	<i>Area of expositions and exhibitions, m²</i>
Fondihoidla ja restau- reerimise laboratooriumide alad, m ²	493	514	553,1	<i>Areas of funds storage and restoration laboratories, m²</i>
Teadusraamatukogu ja arhiivi alad, m ²	152	146	162	<i>Areas of Scientific Library and archives, m²</i>
Restauratsiooni staadiumis olevad alad, m ²	2 779	742		<i>Areas in state of restora- tion, m²</i>
Põhifondi suurus, säilikut neist, ekspositsioonis ja näitustel	77 056 1 381	77 792 1 540	79 782 949	<i>Amount of main funds, in units among them in expo- sition and exhibitions</i>
Näituste arv	48	75	89	<i>Number of exhibitions</i>
Õppuste arv kooliõpilastele ja koolieelikutele	749	965	1247	<i>Number of workshops for students and preschool children</i>
Osalejate arv	11 486	12 785	17 150	<i>Number of participants</i>
Teadusraamatukogu ja arhiivi külastajate arv	1 612	989	546	<i>Visitors of Scientific Library and archives</i>
Ekspursioonide arv	411	329	300	<i>Number of excursions</i>
Üsikkülastajate arv	37 851	48 505	71 028	<i>Number of individual visi- tors</i>
Töötajate arv	81	75	72	<i>Number of employees</i>

Narva Muuseum/ Narva Museum

Kultuurimaja Rugodiv

Cultural Centres Rugodiv

	2006	2007	2008	
Ürituste arv	1 474	1 100	1 324	<i>Number of events</i>
Üritustel osalejate arv	301 288	409 397	-	<i>Number of people participat- ing in events</i>
Taidluskollektiivide arv	17	18	-	<i>Number of amateur groups</i>
Kollektiivide tegevuses osalejate arv	515	509	-	<i>Total number of amateur groups members</i>
Külastatavus	-	-	278 096	<i>Guests</i>

Narva Linnavalitsuse Kultuuriosakond/ Culture Department

Narva Noortekeskus

Youth Center

	2008	
Suurte ürituste arv	36	<i>Number of Events</i>
Ürituste külastatavus	14 643	<i>Guests</i>

Narva Linnavalitsuse Kultuuriosakond/ Culture Department

Kultuurimälestiste riiklikku registrisse kantud mälestiste hulk

Number of monuments registered in state register of cultural monuments

Mälestise liik	Arv/ Number	Category
Ajaloomälestis	5	Historical
Arheoloogiamälestis	3	Archaeological
Arhitektuurimälestis	49	Architectural
Kokku	57	Total

Narva Linnavalitsuse Arhitektuuri- ja Linnaplaneerimise Amel/ Department of Architecture and City Planning

Ajaloomälestised <i>Monuments of history</i>	<ul style="list-style-type: none"> ▪ Monument Põhjasõjas 1700.a langenud vene sõjaväelastele ▪ Monument Põhjasõjas 1704.a langenud vene sõjaväelastele ▪ Vabadussõjas hukkunute ühishaud ▪ II maailmasõjas hukkunute ühishaud ▪ Narva Garnisoni kalmustu, Vabadussõjas hukkunute matmispaik mälestussambaga
Arheoloogiamälestised <i>Monuments of archaeology</i>	<ul style="list-style-type: none"> ▪ Kindlustatud asula (Joaorg) ▪ Kiviaja asulakoht (Joaorg) ▪ Asulakoht (Peetri plats, Honore bastioni põhjaküljele, Narva jõe, Rakvere mnt. ning Sepa, Vabaduse, Tuleviku, Malmi ja Raja tänava, vaheline ala)
Arhitektuurimälestised <i>Monuments of architecture</i>	<ul style="list-style-type: none"> ▪ Narva linnakindlustused, 14.saj -1863 ▪ Narva Hermannii linnus, 13.-17.saj ▪ Narva Raekoda, 1665-1671 ▪ Narva Aleksandri kirik, 1881-1884 ▪ Narva gümnaasiumi hoone, 19.saj ▪ Magasiait Narvas Vestervalli t. 21, 18.saj ▪ Elamu portaal Narvas Puškini t. 11, 17.saj ▪ Elamud Koidula tn.3a,17.saj; Koidula tn.6, 17.saj ▪ Kreenholmi kasarmuelamu Kalda tn. 4 20.saj; 6,8,10 19.saj; ▪ Gerassimovi tn.3, Joala 10, Gerassimovi tn.1, Joala tn.12, Haigla tn. 2, Haigla tn.4,6 19.saj ▪ Kreenholmi direktori Karri elamu, 1893 ▪ Kreenholmi juhtkonna hoone, 1901 ▪ Kreenholmi juhtkonna elamu, 1896 ▪ Kreenholmi meistrite elamu Joala tn.26,30 – 1906, 28 – 1901 ▪ Kreenholmi arestimaja, 1898 ▪ Kreenholmi veetorn liitua hoonega, 1874-1898 ▪ Kreenholmi direktori Schowcrossi elamu, 1875 ▪ Kreenholmi meistrite vana elamu Kose tn.6,8 – 1875 ▪ Kreenholmi leivatehas, 1893 – 1894 ▪ Kreenholmi vana haigla, 1906 ▪ Kreenholmi kasarmuelamute prügipõletusahi, 19.saj ▪ Kreenholmi juhtkonna vana hoone, 19.saj ▪ Kreenholmi kudumisvabriku uus hoone, 1870 ▪ Kreenholmi ketrus- ja kudumisvabriku vana hoone, 1858 - 1862 ▪ Kreenholmi ladude vana kompleks, 19.saj ▪ Kreenholmi elektriijaama hoone, 20.saj ▪ Kreenholmi Joala vabriku hoone, 1884-1890 ▪ Kreenholmi Georgi vabriku hoone, 1899 ▪ Kreenholmi vana pääsla kaks hoonet, 19.saj ▪ Kreenholmi jõekalda tugimüür, 19.saj ▪ Kreenholmi pitsimaja, 20.saj ▪ Narva tuletõrjedepoo, 19.saj ▪ Narva ohvitseride kasiino, 1898 ▪ Narva pangahoone, 19.saj

	<ul style="list-style-type: none"> ▪ Purskkaev Narvas bastionil "Pax", 20.saj ▪ Narva õigeusu kirik, 1890-1898 ▪ Kreenholmi uus haigla, 1913 ▪ Kreenholmi sadamaladude hoonete maht ja fassadid, Jõe 1, 3
--	---

Narva Linnavalitsuse Arhitektuuri- ja Linnaplaneerimise Amet/ *Department of Architecture and City Planning*

Uued mälestussambad

Recent monuments

1999.a	Puškini mälestussammas	<i>Monument to Pushkin</i>
2000.a	Monument "Rootsi Lõvi"	<i>Monument "Swedish Lion"</i>
2007.a	Paul Kerese mälestustahvel	<i>Memorial board to Paul Keres</i>
2007.a	Mälestuskivi kindral Johannes Orasmaa'le	<i>Memorial stone to Johannes Orasmaa</i>

Narva Linnavalitsus/ *Narva City Government*

Narva linna rahvuskultuuriseltsid, 01.01.2009

National culture associations in Narva, 01.01.2009

Narva Eesti Selts
Narva Juudi Kogukond
Narva Linna Slaavi Kultuuriselts Svjatogor
Narva Valgevene Selts Sjabrõ
Eesti-Valgevene Kultuuriselts Spadtšina
Narva Tatari Kultuuriselts
Narva Ukraina Kaasmaalaskond
Narva Ingerisoomlaste Selts MTÜ
Narva Rootsi selts
Narva Linna Sakslaste Selts Harmonie
Narva Poola Selts
Vene Kogukond Rusitš
Juudi Kogukond "Gineini"
Narva Uzbeki Selts Sogdiana
Narva Tšuvaši Selts Narspi
Rahvuskultuuride keskus MTÜ
Vene Kultuuriselts „Nadežda” MTÜ

Narva Linnavalitsuse Kultuuriosakond/ *Culture Department*

Narva media

Mass media in Narva

<p>Aialehed/ Newspapers</p> <ul style="list-style-type: none"> - Viru prospect - Narva - Narvskaja Gazeta - Narva Postiljon - Narvskaja Nedelja - Gorod
<p>Raadio/ Radio</p> <ul style="list-style-type: none"> - Raadio – 100FM Narva stuudio - Eesti Raadio Narva stuudio
<p>Televisioon/ TV</p> <p>TV- Narva</p>

Narva Linnavalitsuse Kantsleil/ *Narva City Government*

Munitsipaaltöötajate arv kultuuriasutustes 01.01.2009.a seisuga

Municipal staff in culture institutions, as of 01.01. 2009

Asutus Institution	Töötajate arv Number of employees	Nendest vanuselise ja soolise koosseisu järgi / among them: (by age and sex)											
		Naisi / Females					Mehi / Males						
		<30	30-39	40-49	50-65	>65	Kokku Total	<30	30-39	40-49	50-65	>65	Kokku Total
Narva Linna Sümfoonia- orkester Narva Symphonic Orchestra	56	13	8	3	2	1	27	14	3	6	6	0	29
Kultuurimaja "Rugodiv" Cultural Center Rugodiv	56	3	6	11	20	1	41	0	1	2	10	2	15
Narva Keskraamatukogu Central Library	65	3	12	22	26	-	63	0	1	0	1	0	2
Narva Muuseum Narva Museum	72	6	7	21	15	0	49	4	5	7	7	0	23
Narva Linnavalitsuse Kultuuriosakond Culture Department	46	4	11	12	11	0	38	2	2	1	3	0	8
Kokku Total	295	29	44	69	74	2	218	20	12	16	27	2	77

Narva Linnavalitsuse Kultuuriosakond/ Culture Department

Sport Sport

	Arv/ Number		
	2007	2008	
Spordikoolid	2	2	<i>Sports schools</i>
Spordialad	18	15	<i>Sport types available</i>
Spordigrupid	133	133	<i>Training groups</i>
Tegelejate arv	1 550	1 573	<i>Persons going in for sports</i>
Spordiklubid	70-80	90	<i>Sports clubs</i>
Tegelejate arv	üle 1700	984	<i>Club members</i>
Spordirajatised	üle 20	15	<i>Sports facilities</i>

Narva Linnavalitsuse Kultuuri osakond/ Culture Department

Spordirajatised, 2008

Sports facilities, 2008

Jäähall, 26.Juuli 4	<i>Ice Hall</i>
Poksivõimla, 26.Juuli 4	<i>Boxing hall</i>
Staadion, 26.Juuli 4	<i>Stadium</i>
Lauatennise võimla, Puškini 25b	<i>Table tennis building</i>
Lasketiirud, Puškini 25a (rentimine)	<i>Shooting gallery</i>
Jalgpalliväljak, 26.Juuli 4	<i>Stadium</i>
Sõudebaas, Jõe tn.1	<i>Rowing base</i>
Jalgrattabaas, Tallinna mnt.2b	<i>Bicycle base</i>
Motobaas, Juhhanovi t.3a	<i>Motorcycle base</i>
Laskesuusatamise baas, Raja tn.5	<i>Skiing base</i>
Jõusaal, Viru tn.3	<i>Gym</i>
Väike ja suur võimla, Tallinna mnt.30	<i>Gym</i>
Ujumisbassein, Võidu tn.4	<i>Pool</i>
Spordikeskus, Rakvere 22d	<i>Sports Centre</i>
Jalgpalliväljak, Hariduse 24	<i>Football place</i>

Narva Linnavalitsuse Kultuuri osakond/ Culture Department

Spordikoolid

Sports schools

Spordiala	2007		2008		Type of sport
	Gruppide arv Number of groups	Õpilaste arv Number of pupils	Gruppide arv Number of groups	Õpilaste arv Number of pupils	
Spordikool "Energia"	76	834	71	810	<i>Sports school "Energia"</i>
-jalgrattasport	5	46	5	46	<i>-cycling</i>
-laskesuusatamine	7	66	7	64	<i>-biathlon</i>
-sõudmine	11	98	10	72	<i>-academic rowing</i>
-ujumine	16	220	15	249	<i>-swimming</i>
-võrkpall	12	148	12	152	<i>-volleyball</i>
-korvpall	5	69	5	69	<i>-basketball</i>
-motosport	3	22	3	19	<i>-moto sports</i>
-judo	6	65	6	65	<i>-judo</i>
-poks	2	16	2	20	<i>-boxing</i>

-aerutamine	9	84	6	54	-rowing
Paemurru spordikool	57	716	-	-	Sports school "Paemurru"
-jäähoki	13	191	10	197	-ice hockey
-iluvõimlemine	8	79	9	94	-rhythmic gymnastics
-kergejõustik	5	52	7	72	-light athletics
-poks	4	61	5	64	-boxing
-lauatennis	8	124			-table tennis
-korvpall	2	25	2	27	-basketball
-iluuisutamine	8	124	8	121	-figure skating
-laskmine	9	60	8	55	-shooting

Narva Linnavalitsuse Kultuuriosakond/ Culture Department

Narva parimad sportlased, 2008

Best athletes of Narva, 2008

Mehed/ Male :	<ul style="list-style-type: none"> Vladimir Latin' Igor Kuzmin
Naised/ Female:	<ul style="list-style-type: none"> Jevgenia Rõndina Anžela Voronova Julia Makušina Valeria Petrova Olesja Ketško Anna Kajalina Natalja Tortsova Veera Rumjantseva Nadežda Poljakova

Narva Linnavalitsuse Kultuuriosakond/ Culture Department

Narva parimad treenerid, 2008

Best coaches in Narva, 2008

Sergei Gluško, Valeri Osmokesku

Narva Linnavalitsuse Kultuuriosakond/ Culture Department

Parimad spordiüritused 2008.aastal

Best Sports Events 2008

Motokrossivõistlused – korraldaja Aleksei Vinogradov

Narva male Meistrivõistlused - korraldaja Leonid Pešešov

Poksishow "Gladiatorid" – korraldaja Aleksandr Karavajev

Virumaa karikavõistlused võimlemises – korraldaja Nadežda Zahharenkova

Poksivõistlused – korraldaja Juri Moskaljev

Spordipidu pühendatud Narva Jalgpalli 100 aastapäevale – korraldaja Nikolai Burdakov

Narva Spordipühapäevad – korraldaja Vladimir Všitšev

Eesti Spordiveteranide Liidu XXXI spordimängud – korraldaja Svetlana Kirillova

Lasteaedade spordipidu Narva Päevade raames – korraldaja Olga Korstin

Narva CUP ja muud iluuisutamise üritused – korraldaja Natalja Rõsseva

Alklasside Lõbusad Startid – peakohtunik Aleksandr Košelev

Turniir Narva Basket – korraldaja Galina Guljajeva

OM-i eelkvalifikatsiooniturniir meeste jäähokis – korraldaja Rais Davletkildejev

Narva judoturniir – korraldaja Ivan Novitski

Turvalisus Security

Registreeritud kuriteod

Recorded offences

	2003	2004	2005	2006	2007	2008	
Registreeritud kuriteod	3048	2465	2511	2444	2336	2618	<i>Recorded offences</i>
Lahendatud kuriteod	2003	1197	1549	1289	1512	1748	<i>Detected offences</i>
Kuritegude lahendamise määr (%)	52,6	53,96	67,52	52,7	64,7	66,8	<i>Detection rate, %</i>

Ida Politseiprefektuur, Justiitsministeerium/ *Ida Police Prefecture, Ministry of Justice*

Registreeritud kuriteod/ *Recorded offences*



Kuritegevus

Crimes

	2006	2007	2008	
Kuriteod kokku:	2444	2336	2618	<i>Total number of criminal offences</i>
I raskusaste:	263	238	278	<i>First degree offences</i>
II raskusaste:	2181	2098	2340	<i>Second degree offences</i>
Isikuvastased kuriteod	361	351	357	<i>Offences Against the Person</i>
Tapmised ja mõrvad	12	8	2	<i>Homicide</i>
Raske tervisekahjustuse tekitamine	28	16	16	<i>Causing serious damage to health</i>
Ähvardamine	23	16	23	<i>Threat</i>
Kehaline väärkohtlemine	261	273	283	<i>Physical abuse</i>
Piinamine	13	11	15	<i>Torture</i>
Vägistamine	8	13	5	<i>Rape</i>
Kuriteod perekonna ja alaealiste vastu	15	16	21	<i>Offences Against Family and Minors</i>
Lapse ülalpidamise kohustuse rikkumine	11	10	19	<i>Violation of obligation to provide maintenance to child</i>
Narkokuriteod	80	80	117	<i>Offences Relating to Narcotics</i>

Narkootilise ja psühhotroopse aine väikes koguses ebaseaduslik käitlemine	14	17	11	<i>Unlawful handling of small quantities of narcotic drugs or psychotropic substances</i>
Narkootilise ja psühhotroopse aine suures koguses ebaseaduslik käitlemine	59	61	99	<i>Unlawful handling of large quantities of narcotic drugs or psychotropic substances</i>
Narkootilise ja psühh. aine edasiandmine nooremale kui 18 a. isikule	7	1	4	<i>Providing of narcotic drugs or psychotropic substances to persons of less than 18 years of age</i>
Varavastased kuriteod	1264	1148	1264	<i>Offences against Ownership</i>
Vargus	798	681	685	<i>Larceny</i>
Röövimine	96	91	82	<i>Robbery</i>
Omastamine	42	73	81	<i>Embezzlement</i>
Kelmused	239	201	347	<i>Fraud</i>
Väljapressimine	18	24	16	<i>Extortion</i>
Riigivastased kuriteod	2	1	1	<i>Offences against the State</i>
Massilise korratuse organiseerimine		1		<i>Organising mass Disorder</i>
Eesti Vabariigi ametliku sümboli teotamine	2		1	<i>Defamation of official Symbols of Republic of Estonia</i>
Intellektuaalse omandi vastased kuriteod	3	7	2	<i>Offences Against Intellectual Property</i>
Avaliku rahu vastased kuriteod	243	242	204	<i>Offences Against Public Peace</i>
Avaliku korra raske rikkumine	143	121	70	<i>Aggravated breach of public order</i>
Omavoliiline sissetung	30	51	75	<i>Illegal entry</i>
Poliitiliste ja kodanikuõiguste vastased kuriteod	2	0	0	<i>Offences Against Political and civil Rights</i>
Valimis- ja hääletamisvabaduse rikkumine	2	0	0	<i>Falsification at Elections</i>
Ametialased kuriteod	143	35	14	<i>Offences Related to Office</i>
Õigusemõistmisevastased kuriteod	34	40	63	<i>Offences Against Administration of Justice</i>
Avaliku usalduse vastased kuriteod	59	76	136	<i>Offences Against Public Trust</i>
Võltsitud maksevahendi ja väärtpaberi kasutamine	25	21	45	<i>Use of counterfeit payment means or securities</i>
Tähtsa isikliku dokumendi kuritarvitamine	4	7	15	<i>Fraudulent use of important identity documents</i>
Keskkonnavastased kuriteod	0	0	0	<i>Offences Against Environment</i>
Majandusalased kuriteod	86	109	176	<i>Economic Offences</i>
Salakaubavedu	60	62	88	<i>Illicit traffic</i>
Keelatud ja eriluba nõudva kauba ebaseaduslik sisse- ja väljavedu	15	33	67	<i>Illicit import and export of prohibited goods or goods requiring a special permit</i>
Rahapesu	3	10	16	<i>Money laundering</i>
Üldohtlikud kuriteod	14	17	31	<i>Offences Dangerous to Public</i>
Liikluskuriteod	137	212	230	<i>Traffic Offences</i>
Mootorsõiduki juhtimine joobeseisundis	129	208	222	<i>Driving while intoxicated</i>

Justiitsministeerium/ Ministry of Justice

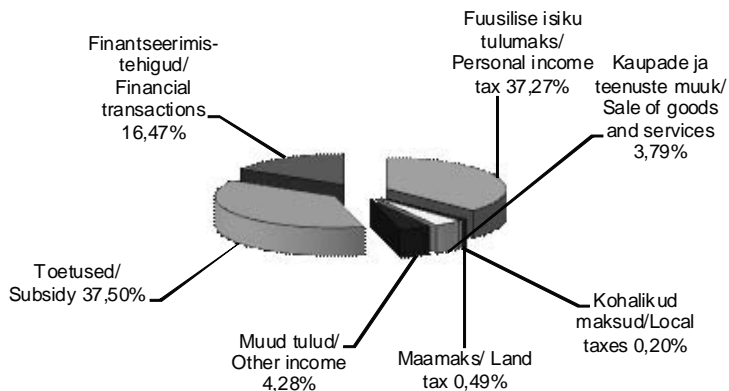
Kohalik eelarve Local budget

Narva linna 2008.a. tulud ja finantseerimistehigid Revenue and financial transactions (thous. kroons) 2008

Nimetus	Tuh.kroonides <i>Thous.kroons</i>	%	Name
Maksud s.h.	363 638,0	37,96	<i>Total taxes incl</i>
Füüsilise isiku tulumaks	356 988,0	37,27	<i>Personal income tax</i>
Maamaks	4 700,0	0,49	<i>Land tax</i>
Kohalikud maksud	1 950,0	0,20	<i>Local taxes</i>
Kaupade ja teenuste müük	36 309,3	3,79	<i>Sale of goods and services</i>
Muud tulud	40 958,4	4,28	<i>Other income</i>
Toetused	359 243,5	37,50	<i>Subsidy</i>
Kokku tulud	800 149,2	83,53	<i>Total revenue</i>
Finantseerimistehigid	157 731,8	16,47	<i>Financial transactions</i>
Eelarve kokku	957 881	100,0	<i>Total budget</i>

Narva Linnavalitsuse Rahandusamet/ Finance Department

Narva linna 2008.a. tulud ja finantseerimistehigid/ Revenue and financial transactions 2008, %

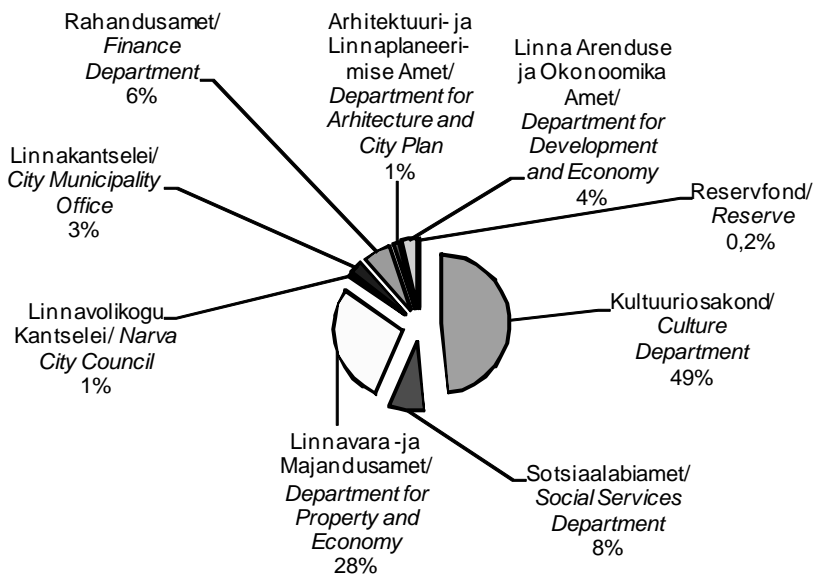


Kulud ja finantseerimistehingud (tuh. kr) 2008.a
Expenditure and financial transactions (thous. kroons) 2008

Nimetus	Eelarve 2008.a./ Budget	Laenu arvel 2008.a./ Loans	Riigieelarvest 2008.a./ From the state budget	Sihtostarbelised toetused/ Purposeful subsidies	Eelarve 2008.a. kokku/ Total budget 2008	Name
Narva Linnavalitsuse Kultuuriosakond	330 579,6	224,4	122 192,1	8 703,2	461 699,3	Culture Department
Narva Linna Sotsiaalaabiamet	48 619,8	2 000,0	25 376,6	2 387,3	78 383,7	Social Services Department
Narva Linnavalitsuse Linnavara -ja majandusamet	149 519,5	87 392,9	28 186,9	3 291,4	268 390,7	Department for Property and Economy
Narva Linnavoilkogu Kantslelei	7 040,3	-	-	-	7 040,3	Narva City Council
Narva Linnakantslelei	29 032,7	2 025,1	-	602,4	31 660,2	City Municipality Office
Narva Linnavalitsuse Rahandusamet	61 372,6	-	-	0,330	61 372,9	Finance Department
Narva Linnavalitsuse Arhitektuuri- ja Linnaplaneerimise Amet	9 492,4	3 850,0	-	-	13 342,4	Department for Architecture and City Plan
Narva Linna Arenduse ja Ökonoomika Amet	21 428,8	9 407,6	-	3 308,5	34 144,9	Department for Development and Economy
Reservifond	1 846,5	-	-	-	1 846,5	Reserve
KOKKU	658 932,2	104 900,0	175 755,6	18 293,2	957 881,0	TOTAL

Narva Linnavalitsuse Rahandusamet/ Finance Department

Eelarve 2008/ Budget 2008



Narva linna 2009.a. tulud ja finantseerimistehigid

Revenue and financial transactions (thous. kroons) 2009

Nimetus	Tuh. kroonides Thous.kroons	%	Name
Maksud s.h.	347 919,5	38,43	Total taxes incl
Füüsilise isiku tulumaks	342 369,5	37,82	Personal income tax
Maamaks	4 700,0	0,52	Land tax
Kohalikud maksud	850,0	0,09	Local taxes
Kaupade ja teenuste müük	36 967,0	3,10	Sale of goods and services
Muud tulud	38 551,4	5,80	Other income
Toetused	326 124,5	37,50	Subsidy
Kokku tulud	749 562,4	83,30	Total revenue
Finantseerimistehigid	155 666,9	16,70	Financial transactions
Eelarve kokku	905 229,3	100,0	Total budget

Narva Linnavalitsuse Rahandusamet/ Finance Department

Kulud ja finantseerimistehingud (tuh. kr) 2009.a.

Expenditure and financial transactions (thous. kroons) 2009

Nimetus	Põhi-eelarve 2008.a./ <i>General budget</i>	Laenu arvel 2008.a./ <i>Loans</i>	Riigi-eelarvest 2008.a./ <i>From the state budget</i>	Eelarve 2008./ <i>Budget 2008</i>	Name
Narva Linnavalitsuse Kultuuriosakond	324 447,0	-	127 089,6	451 536,6	<i>Culture Department</i>
Narva Linna Sotsiaaliamet	53 269,1	-	-	53 269,1	<i>Social Services Department</i>
Narva Linnavalitsuse Linnvara -ja majandusamet	95 207,4	136 355,5	-	231 562,9	<i>Department for Property and Economy</i>
Narva Linnavolikogu Kantselei	7 891,7	-	-	7 891,7	<i>Narva City Council</i>
Narva Linnakantselei	26 507	-	-	26 507	<i>City Municipality Office</i>
Narva Linnavalitsuse Rahandusamet sh laenude tagastamine ja intressi tasumine	79 027,4	-	-	79 027,4	<i>Finance Department</i>
Narva Linnavalitsuse Arhitektuuri- ja Linnaplaneerimise Amet	9 162,2	2 595,0	-	11 757,2	<i>Department for Architecture and City Plan</i>
Linna Linna Arenduse ja Ökonoomika Amet	14 261,5	3 599,0	-	17 860,5	<i>Department for Development and Economy</i>
Reservfond	25816,3	-	-	25 816,3	<i>Reserve</i>
KOKKU	635 590,2	142 549,5	127 089,6	905 229,3	TOTAL

Narva Linnavalitsuse Rahandusamet/ *Finance Department*

Linna juhtimine

City administration

Narva linna valitsemisorganid

Narva city elected bodies

Narva Linnavolikogu

City Council

	2006	2007	2008	
Liikmete arv	31	31	31	<i>Number of members</i>
Fraktsioone	3	3	3	<i>Number of fractions</i>
Komisjone	15	13	13	<i>Number of commissions</i>
Istungite arv	24	14	16	<i>Number of sessions</i>
Vastu võetud määrusi	53	48	50	<i>Number of accepted decrees</i>
Vastu võetud otsuseid	253	470	398	<i>Number of accepted decisions</i>

Narva Linnavolikogu/ Narva City Council

Narva Linnavalitsus

City Government

	2006	2007	2008	
Istungite arv	28	29	27	<i>Number of sessions</i>
Vastu võetud korraldusi	1668	1982	1618	<i>Number of accepted regulations</i>
-määrusi	74	39	45	<i>decrees</i>
-protokollilisi otsuseid	329	522	437	<i>protocol decisions</i>

Narva Linnavalitsus/ Narva City Government

Narva Linnavolikogu koosseis, 01.02.2009

Narva City Council, 01.02.2009

Esimees	Mihhail Stalnuhhin	<i>Chairman</i>
Aseesimees	Larissa Olenina	<i>Deputy chairman</i>
Kantselei juhataja	Igor Širai	<i>Head of Council office</i>

Narva Linnavolikogu/ Narva City Council

Linnavolikogu liikmete nimekiri (1.02.2009)

List of City Council Members

1. Genadi Afanassjev
2. Vladimir Butuzov
3. Julia Dmitrijeva
4. Tatjana Eigard
5. Andrei Filippov
6. Tamara Gordejeva
7. Aleksandr Jefimov
8. Vladimir Kalatšov
9. Anna Kovalenko
10. Nikolai Kulikov
11. Sergei Missenjev
12. Vladimir Mižui
13. Aleksandr Moissejev
14. Aleksei Nalivaiko

15. Sergei Nikitin
16. Larissa Olenina - aseesimees
17. Fjodor Ovsjannikov
18. Jelena Pahhomova
19. Ants Pauls
20. Artur Pärnoja
21. Jan Saan
22. Olev Silland
23. Nadežda Sinjakova

24. Mihhail Stalnuhhin - esimees
25. Tatjana Zarutskihh
26. Dina Žukova
27. Andrus Tamm
28. Vladimir Tarahtin
29. Nadežda Tšerkašina
30. Jelisaveta Tšertova
31. Andrei Tšuhljajev

Narva Linnavolikogu/ *Narva City Council*

Linnavolikogu komisjonid

City Council Commissions

1. Revisionikomisjon/ *Revision commission*
2. Rahanduskomisjon/ *Financial commission*
3. Linnavarakomisjon/ *Commission for city property*
4. Linnamajanduskomisjon/ *City economic commission*
5. Sotsiaalkaitse- ja tervishoiukomisjon/ *Commission for social protection and health care*
6. Hariduskomisjon/ *Education commission*
7. Kultuuri- ja spordikomisjon/ *Commission for culture and sports*
8. Õigus-, tarbijakaitse- ja korrakaitsekomisjon/ *Commission for legal issues, consumer protection and order*
9. Linnaarengu- ja projektikomisjon/ *Commission for city development and projects*
10. Noorsoo- ja lastekaitsekomisjon/ *Commission for youth and children protection*
11. Korterühistute ja elamukomisjon/ *Commission for apartment owners associations and dwelling issues*
12. Aiandusühistute arengu komisjon/ *Commission for development of horticultural associations*
13. Keskkonnakomisjon/ *Environmental commission*

Narva Linnavolikogu/ *Narva City Council*

Narva Linnavalitsuse koosseis, 01.03.2009

Narva City Government, 01.03.2009

Linnapea	Tarmo Tammiste	<i>Mayor</i>
Abilinnapea	Andrei Filippov	<i>Vice Mayor</i>
Abilinnapea	Jelena Topokvei	<i>Vice Mayor</i>
Abilinnapea	Aleksander Ljudvig	<i>Vice Mayor</i>
Linnasekretär	Ants Liimets	<i>City Secretary</i>

Narva Linnavalitsus/ *Narva City Government*

Ametiasutuste struktuur, 2008
Structure of public institutions, 2008

Narva Linnavalitsuse Arhitektuuri- ja Linnaplaneerimise Amet	<i>Department for Architecture and City Plan</i>
Narva Linnavalitsuse Kultuuriosakond	<i>Culture Department</i>
Linnaarhiiv	<i>Narva City Archives</i>
Linnaarstiteenistus	<i>Service of City Doctor</i>
Narva Linna Arenduse ja Ökonoomika Amet	<i>Department for Development and Economy</i>
Narva Linnakantselei	<i>Narva City Municipality Office</i>
Narva Linnavalitsuse Linnavara- ja Majandusamet	<i>Department for City Property and Economy</i>
Narva Linnavalitsuse Rahandusamet	<i>Finance Department</i>
Narva Linna Sotsiaalabiamet	<i>Social Services Department</i>
Narva Linnavolikogu Kantselei	<i>City Council</i>

www.narva.ee

Narva linnaarhiiv
Narva City Archives

	2006	2007	2008	
Kokku säilitusühikuid,	105 137	106 196	104 271	<i>Stored units all together</i>
neist:				<i>among them:</i>
-alalisi	41 154	41 677	41729	<i>-permanent</i>
-pikaajalisi (75 a)	61 675	62 211	62400	<i>-long-time (75 years)</i>
-lühiajalisi (7 a)	2 308	2 308	142	<i>-short time (7 years)</i>
Hoidla pind, m ²	1814,6	400	335,3	<i>Area of storerooms (m²)</i>
Hoidla täitmine, %	91,78	100	100	<i>Percentage of storage area occupied</i>
Võetud hoiule säilitusühikuid	937	1 059	174	<i>Number of units placed into storage</i>
Päringute laekumine	1 830	1 419	693	<i>Received inquiries</i>
neist, välismaalt	134	144	185	<i>incl. from abroad</i>

Narva Linnaarhiiv/ *Narva City Archives*

Trükitud AS Trükikoda Koit
 Narva, Vaksali 9 Eesti
 Tel. +375 35 73489, info@narvakoit.ee
 2009